



Rendimiento y Calidad

SERIE STEADY™ 1300

Steady[™]
a xylem brand



Disponibilidad inmediata

LAS BOMBAS SON FÁCILES DE SELECCIONAR, ESTÁN CERCA DE USTED Y SON
IDÓNEAS PARA SUS NECESIDADES

Saque el máximo valor a
su dinero

Fiablen

PARA BOMBLEAR AGUAS RESIDUALES, FUNCIONANDO SIN PARAR

Bombas fácilmente accesibles, de total rendimiento y calidad

La Gama de bombas Steady 1300 son bombas sumergibles que le ofrecen el mejor rendimiento y calidad para sacar el máximo valor a su dinero.

Combinando el rendimiento y la calidad en un práctico equipo que le ofrece el máximo valor por su dinero, estas bombas le ayudarán a asegurar un funcionamiento fácil y una rentabilidad total en sus instalaciones. Es por ello que las Steady son las bombas ideales para aplicaciones de agua sucia y residual en aplicaciones municipales y en inmuebles comerciales.

Además, es fácil elegir la versión de bomba Steady apropiada; basta con tres sencillos pasos. Tenemos la bomba idónea para sus necesidades, con entrega inmediata para prestar apoyo a su empresa.

La serie Steady 1300 se basa en tecnología desarrollada y ensayada en entornos exigentes de todo el mundo. Por tanto, usted puede confiar en que estas bombas le ofrecerán un funcionamiento fiable, sin problemas.

El diseño hidráulico de las bombas se ha ensayado para reducir los atascos y mantener la eficiencia. Sencillamente, estas bombas funcionan sin cesar. Las Steady trabajarán día tras día, en condiciones difíciles y sin dejarlo en la estacada.

Al alcance de su mano El máximo valor por su dinero

Con una amplia variedad de combinaciones de impulsores vórtex e impulsores antiatacos entre los que elegir, le será fácil encontrar la bomba idónea para sus necesidades. El diseño del impulsor le ofrece eficiencia y la capacidad para transportar sólidos. Gracias a ello le asegura un funcionamiento fácil y le proporciona ahorros en costos de mantenimiento y consumo de energía.

Todas las bombas de la serie poseen un motor diseñado para funcionar fiable-

mente en aplicaciones sumergibles. Los motores tienen aislamiento de la clase F, lo cual les permite trabajar continuamente sin sobrecalentarse, asegurando una refrigeración óptima y una vida de servicio prolongada. Además, las bombas soportan 15 arranques por hora sin problemas.

Típicamente estas bombas se montan en instalaciones fijas. Vea los tipos de instalación (página 6) para más detalles.

Sectores de aplicación

Municipios:

- Estaciones de bombeo de aguas residuales en Edificios
- Pozos de bombeo de aguas de filtración
- Pozos de bombeo en Garajes
- Estaciones de bombeo de agua pluvial

Edificios comerciales:

- Agua de desagües
- Estaciones de bombeo en Centros Comerciales
- Estaciones de bombeo en Edificios de Oficinas

Difíciles de superar

Robustas

Todos los componentes están fabricados con materiales resistentes, para facilitar el mantenimiento y ofrecer una larga duración.

Potentes

El motor está diseñado expresamente para un funcionamiento fiable en aplicaciones sumergibles. Puede trabajar continuamente sin sobrecalentamiento: un auténtico caballo de batalla.

Duraderas

Tranquilidad con rodamientos de larga vida de servicio, para aplicaciones exigentes.

Respetuosas con el medio ambiente

El sistema de refrigeración está diseñado para utilizar el líquido circundante para enfriar la bomba; no usa fluidos peligrosos para el medio ambiente, por ejemplo aceites.

Seguras y simples

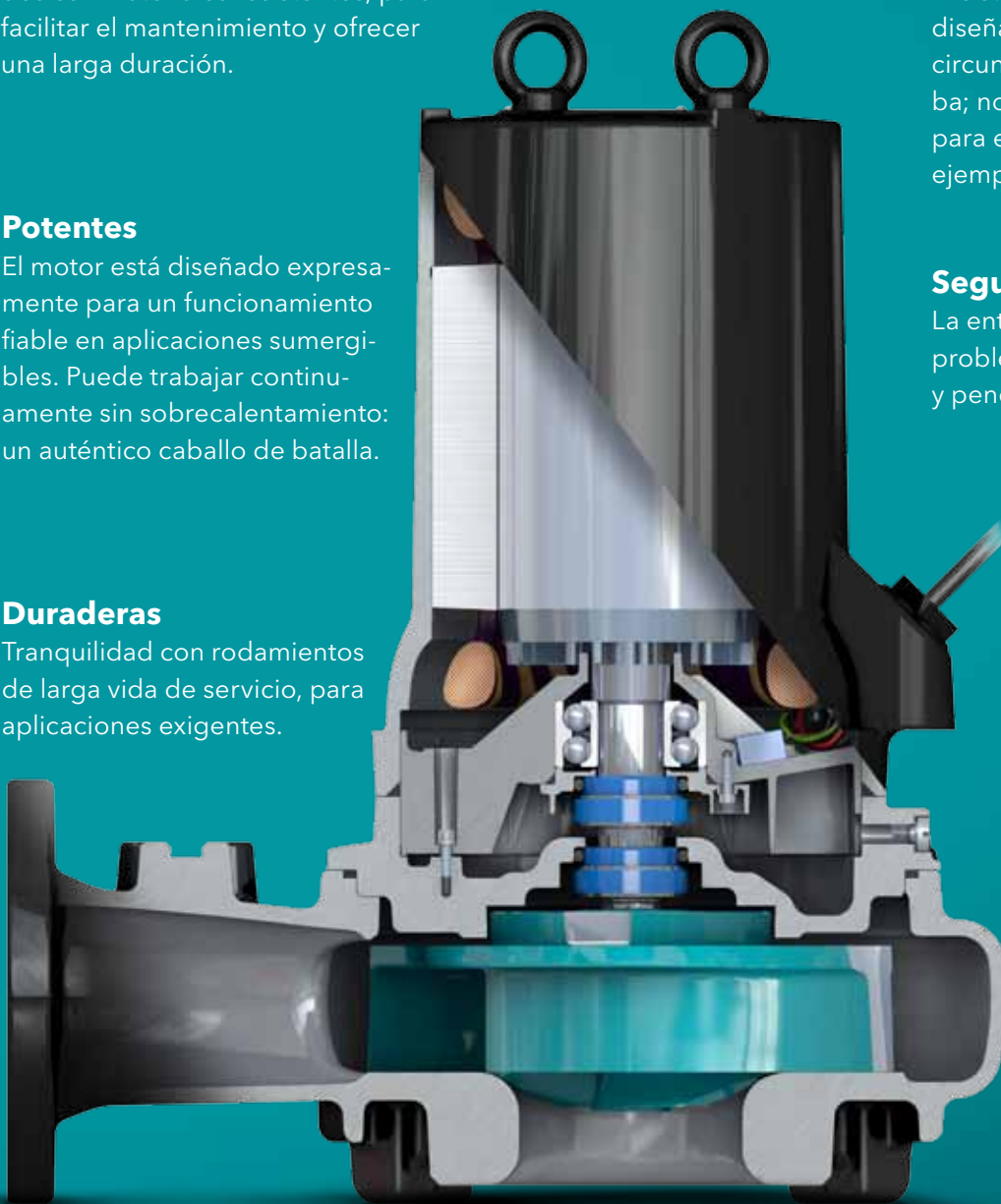
La entrada del cable impide problemas causados por tirones y penetración de líquido.

Sumergibles

La junta mecánica doble proporciona fiabilidad adicional y protege contra la penetración de líquido.

Flexibles

Pueden suministrarse con impulsores antiatascos y vórtex.



TARIFA DE PRECIOS 2013 BOMBAS STEADY

BOMBAS SUMERGIBLES STEADY PARA AGUAS RESIDUALES

NUMERO DE PRODUCTO	MODELO	DN	Motor (kW)	Fases	Voltaje (V)	Curva	PVP Bombas €
1310S-50P,253,S60,400/10	1310	50	2,4	3	400	260	1.321,25
1310S-50P,253,S64,400/10	1310	50	2,4	3	400	264	1.321,25
1310M-65P,253,V31,400/10	1310	65	2,4	3	400	231	1.308,42
1310H-50P,253,V51,400/10	1310	50	2,4	3	400	251	1.273,79

1315M-100P,453,S60,400/10	1315	100	3,3	3	400	460	2.588,10
1315M-100P,453,S62,400/10	1315	100	3,3	3	400	462	2.588,10
1315S-80P,253,S70,400/10	1315	80	4,4	3	400	270	3.038,13
1315S-80P,253,S74,400/10	1315	80	4,4	3	400	274	3.038,13
1315M-100P,453,V31,400/10	1315	100	3,3	3	400	431	2.391,82

1320M-100P,453,S37,400/10	1320	100	5,9	3	400	437	3.708,37
1320M-100P,453,S38,400/10	1320	100	5,9	3	400	438	3.708,37
1320H-100P,453,S87,400/10	1320	100	5,9	3	400	487	3.866,36
1320H-100P,453,S88,400/10	1320	100	5,9	3	400	488	3.866,36
1320S-80P,253,S70,400/10	1320	80	7,5	3	400	270	4.086,58
1320M-100P,453,V31,400/10	1320	100	5,9	3	400	431	3.708,37
1320H-80P,253,V51,400/10	1320	80	7,5	3	400	251	3.866,36

Todas las bombas se suministran con 10 m. de cable eléctrico

TARIFA DE PRECIOS 2013 ACCESORIOS BOMBAS STEADY

ACCESORIOS INSTALACIÓN S

KIT TRANSPORTABLE	DN	PVP Kit €
1310M	65	186,06
1310S	50	256,50
1310H	50	256,50
1315M	100	498,19
1315S	80	377,56
1320M	100	498,19
1320H	100	498,19
1320S	80	377,56
1320H	80	377,56

ACCESORIOS INSTALACIÓN FIJA

Zócalo	DN	PVP Zócalo €
486 55 90	50	189,32
493 17 96	65	378,64
775 24 00	80	614,79
540 13 91	100	744,05

SteadyTM
a xylem brand

TARIFA DE PRECIOS CUADROS STEADY

CUADROS PARA BOMBAS STEADY					
REFERENCIA	Modelo bomba	Potencia motor	Nº bombas	PVP Cuadro €	Descripción
46-515900	1310	2,4 kW	1	924,12	Cuadro eléctrico de protección y control Steady Incorpora las siguientes funciones/protecciones: - Control por boyas/reguladores de nivel. - Protección sobrecarga/cortocircuito por bomba. - Protección por alta temperatura motor. Incluye: - Envolvente metálica. - Interruptor seccionador general tetrapolar. - Guardamotor regulable por bomba. - Arranque directo hasta 5,9 kW. - Arranque Y-D hasta 7,5 kW. - Transformador maniobra 24 VAC. - Alternancia electrónica. - Selectores de 3 posiciones AUT-0-MAN por bomba. - Sinóptico de estación de bombeo. - Leds de estado y alarma. - Sirena con piloto. - Prensaestopas. - Cables con terminales y numerados. - Relés y pequeño material.
46-515901	1315	3,3 kW	1	924,12	
46-515902	1315	4,4 kW	1	924,12	
46-515903	1320	5,9 kW	1	933,30	
46-515904	1320	7,5 kW	1	1.434,53	
46-515910	1310	2,4 kW	2	1.471,86	
46-515911	1315	3,3 kW	2	1.526,94	
46-515912	1315	4,4 kW	2	1.526,94	
46-515913	1320	5,9 kW	2	1.536,12	
46-515914	1320	7,5 kW	2	2.432,09	

ACCESORIOS CUADROS BOMBAS STEADY

SUSTITUCIÓN DE INT.SECCIONADOR POR INT.AUTOMÁTICO					
REFERENCIA	Modelo bomba	Potencia motor	Nº bombas	PVP €	Descripción
46-515930	1310	2,4 kW	1	183,60	Suplemento de sustituir el interruptor seccionador general del cuadro, por un interruptor automático.
46-515931	1315	3,3 kW	1	183,60	
46-515932	1315	4,4 kW	1	183,60	
46-515933	1320	5,9 kW	1	204,00	
46-515934	1320	7,5 kW	1	204,00	
46-515940	1310	2,4 kW	2	244,80	
46-515941	1315	3,3 kW	2	244,80	
46-515942	1315	4,4 kW	2	244,80	
46-515943	1320	5,9 kW	2	367,20	
46-515944	1320	7,5 kW	2	367,20	

PROTECCION DIFERENCIAL

REFERENCIA	Potencia motor	Nº bombas	PVP €	Descripción
46-515960	Hasta 7,5 kW	1	122,40	Protección contra contactos directos e indirectos. (Para cuadros de dos bombas deben incluirse 2 uds)

CONTACTOS LIBRES DE POTENCIAL

REFERENCIA	Potencia motor	Nº bombas	PVP €	Descripción
46-515970	Hasta 7,5 kW	1	55,08	Contempla las siguientes señales: - Fallo de alimentación general. - Nivel alto. - Estado de bomba (Marcha/Paro). - Fallo protecciones de bomba. - Fallo alta temperatura. (Para cuadros de dos bombas deben incluirse 2 uds)

BOYAS / REGULADORES DE NIVEL

REFERENCIA	Densidad	Longitud cable	PVP €
5828852	0,95-1,10 g/cm ³	6 m	72,09
5828853	0,95-1,10 g/cm ³	13 m	87,66
5828854	0,95-1,10 g/cm ³	20 m	101,93
5828886	0,95-1,10 g/cm ³	30 m	186,23
5828887	0,95-1,10 g/cm ³	50 m	229,84

El número de boyas se corresponde como sigue:
 - Cuadro 1 bomba, 3 boyas (Marcha/Paro/Emergencia).
 - Cuadro 2 bombas, 4 boyas (Marcha 1/Marcha 2/Paro común/Emergencia)

SteadyTM

a xylem brand

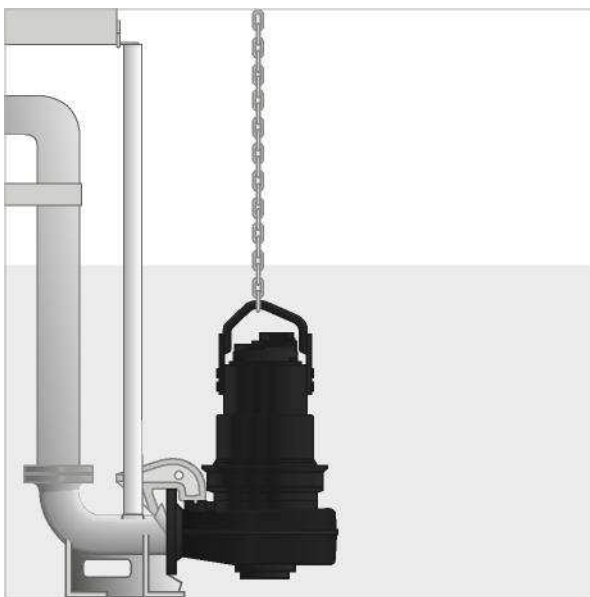
Tipos de instalación

Las bombas de la serie Steady 1300 pueden instalarse en instalación transportable, con una base de apoyo y una conexión para manguera o tubería y en instalación fija con conexión de descarga para un pozo húmedo. Seleccione en la Tarifa de Precios el Kit de accesorios que necesite según las necesidades de su instalación.



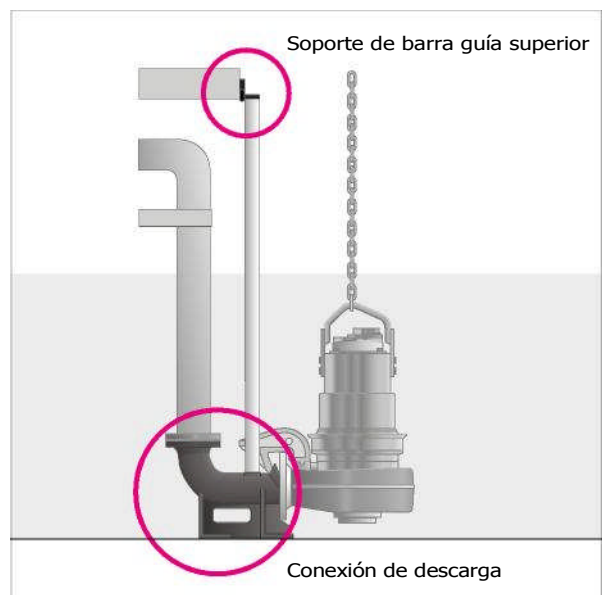
Instalación independiente transportable

Junto con la conexión de manguera, esta opción es ideal para la portabilidad.



Instalación Fija

La bomba se instala con barra guía doble en una conexión de descarga.



Kit de instalación Fija

Para la instalación en pozo húmedo, necesitará un soporte de barra guía superior y una conexión de descarga. Esto está disponible como opción en el kit de instalación Fija.

Steady™ 1310 Antiatacos



Curvas de funcionamiento

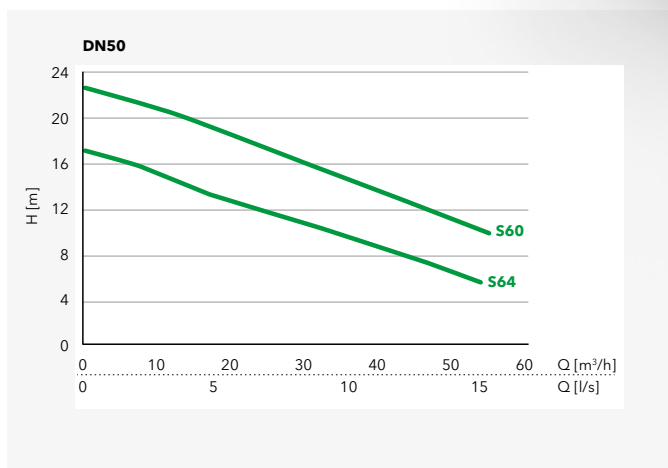


Tabla de selección*

Modelo	DN	Instalación	Polos	Frec. (Hz)	Fases	Potencia (kW)	Número de curva	Voltaje	Cable	Núm. pedido*
1310S	50	P	2	50	3	2,4	S60	400	10	1310S-50P.253.S60.400/10
1310S	50	P	2	50	3	2,4	S64	400	10	1310S-50P.253.S64.400/10

* Para información sobre cómo configurar el número de pedido correcto, vea la pág. 6

Datos de la bomba

Modelo	1310S
Tipo de impulsor	Antiatascos
Diámetro de salida (mm)	50
Potencia (kW)	2,4
Velocidad (rpm)	2750
Peso (kg)	35

Datos del motor

Voltaje	400 V
Potencia del motor (kW)	2,4
Corriente de arranque (A)	27
Corriente nominal (A)	5,1
Clase de aislamiento	F
Arranques por hora	15

Tipo de material

Impulsor	acero inoxidable
Alojamiento de bomba	fundición gris
Alojamiento del estator	fundición gris
Eje	acero inoxidable
Junta mecánica interior	grafito/óxido de aluminio
Junta mecánica exterior	carburo cementado/óxido de aluminio
Anillos tóricos	nitrilo
Revestimiento del cable	nitrilo

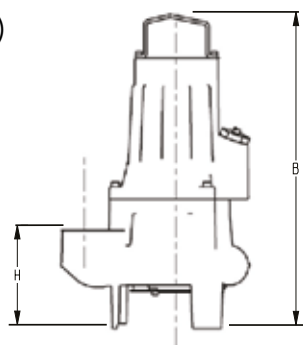
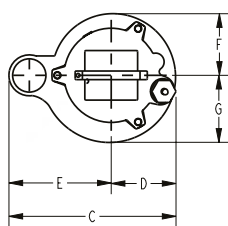
Características de trabajo

Inmersión máx.	20 m
Temp. máx. líquido	40 C°
Rango del pH del líquido bombeado	5,5 - 14

Características del cable eléctrico

Modelo	1310S
Tipo de cable (mm ²)	4G1.5
Arranque	directo en línea
Conexión	Y

Dimensiones de la bomba (mm)



	1310S
B	503
C	309
D	119
E	190

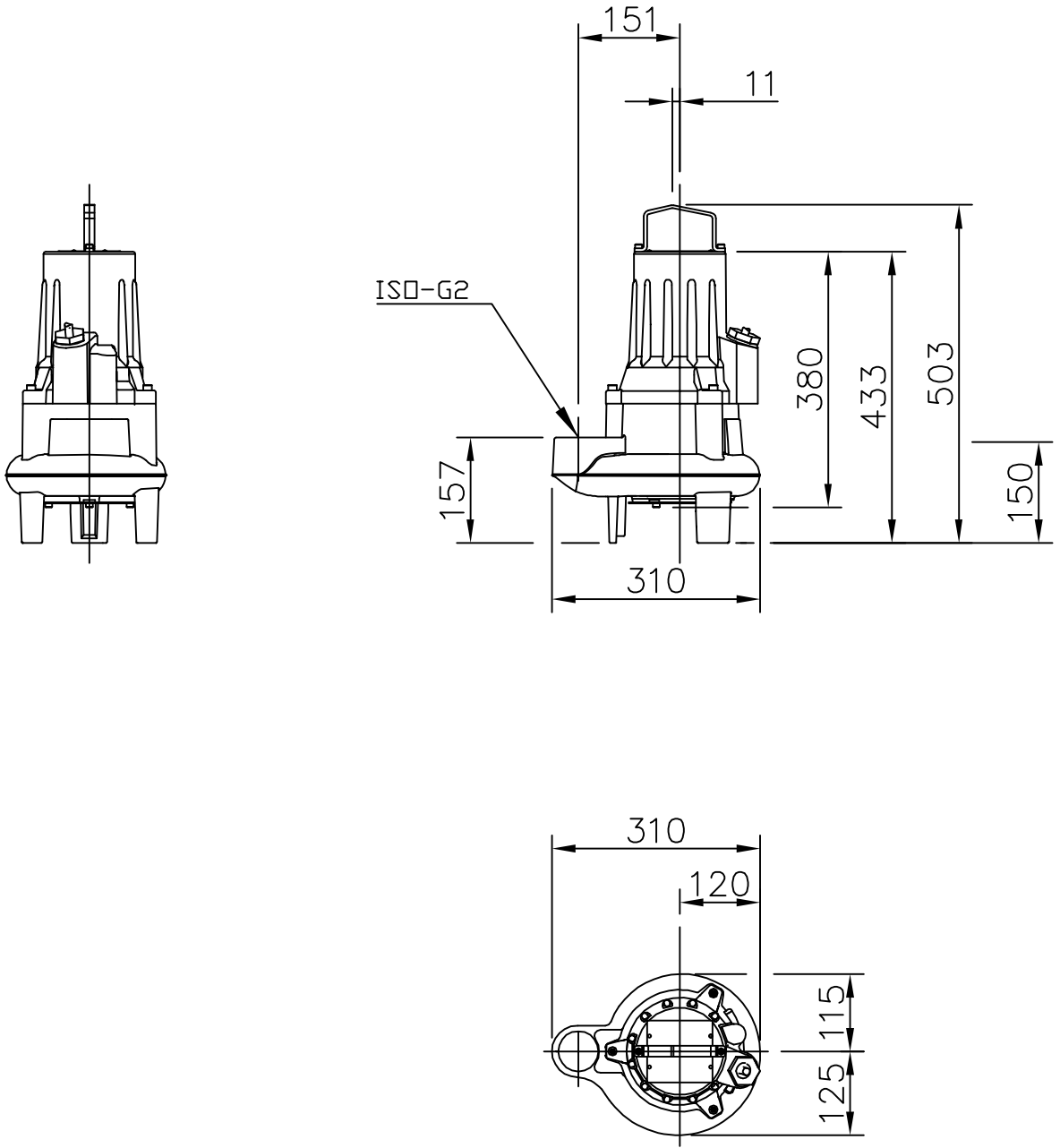
	1310S
F	115
G	125
H	157

Tabla de selección de kit de instalación*

DN	Instalación fija
50	1310-50P

* Para información más detallada, vea la pág. 6

PLANO DE DIMENSIONES VERSION TRANSPORTABLE
 MODELO 1310S RODETE ANTIATASCOS



ISO—metric

Weight (kg)
Pump
35

Steady AUTOCAD DRAWING	Denomination	Drawn by	Checked by	Date
	Dimensional drwg	DS		120611
	CS,DS 1310 HT,SH	Scale	1:10	Reg no
	DN 50	7251100		5299
				2

Steady™ 1310 Vortex



Curvas de funcionamiento

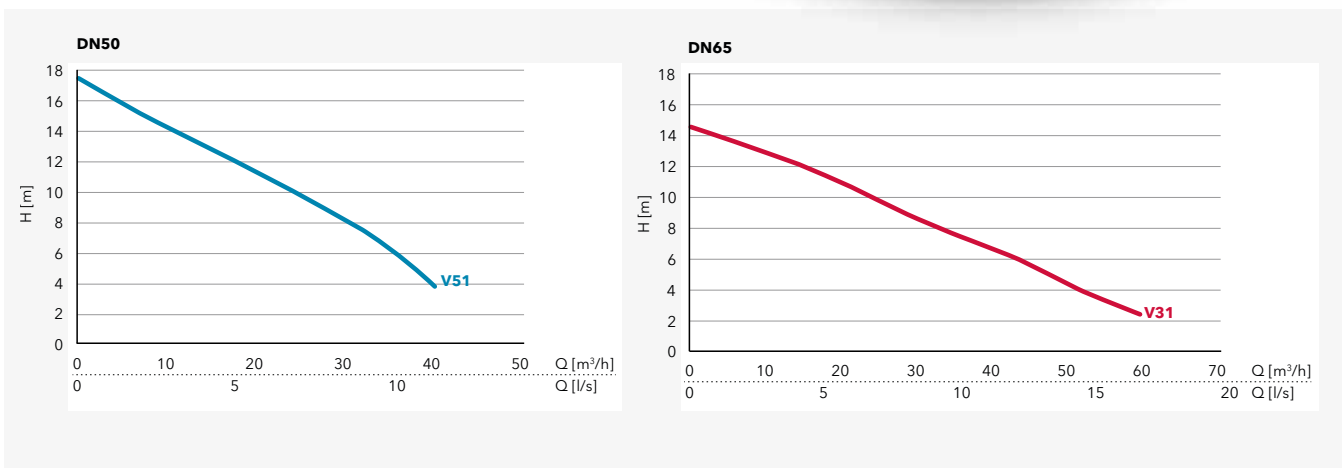


Tabla de selección*

Modelo	DN	Instalación	Polos	Frec. (Hz)	Fases	Potencia (kW)	Número de curva	Voltaje	Cable	Núm. pedido*
1310H	50	P	2	50	3	2,4	V51	400	10	1310H-50P.253.V51.400/10
1310M	65	P	2	50	3	2,4	V31	400	10	1310M-65P.253.V31.400/10

* Para información sobre cómo configurar el número de pedido correcto, vea la pág. 6

Datos de la bomba

Modelo	1310H	1310M
Tipo de impulsor	Vortex	Vortex
Diámetro de salida (mm)	50	65
Potencia (kW)	2,4	2,4
Velocidad (rpm)	2750	2750
Peso (kg)	34	40

Datos del motor

Voltaje	400 V
Potencia del motor (kW)	2,4
Corriente de arranque (A)	5,1
Corriente nominal (A)	27
Clase de aislamiento	F
Arranques por hora	15

Tipo de material

Impulsor	fundición gris
Alojamiento de bomba	fundición gris
Alojamiento del estator	fundición gris
Eje	acero inoxidable
Junta mecánica interior	grafito/carburo
Junta mecánica exterior	carburo cementado/óxido de aluminio
Anillos tóricos	nitrilo
Revestimiento del cable	nitrilo

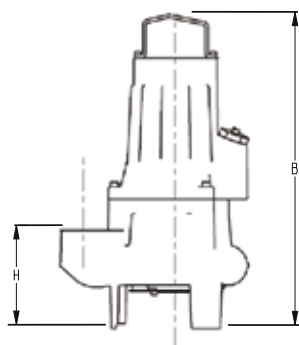
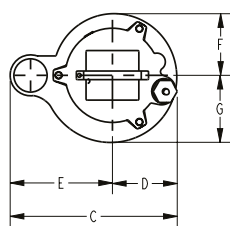
Características de trabajo

Inmersión máx.	20 m
Temp. máx. líquido	40 C°
Rango del pH del líquido bombeado	5,5 - 14

Características del cable eléctrico

Modelo	1310H/M
Tipo de cable (mm ²)	4G1.5
Arranque	directo en línea
Conexión	Y

Dimensiones de la bomba (mm)



	1310H	1310M
B	503	503
C	309	279
D	119	119
E	190	160

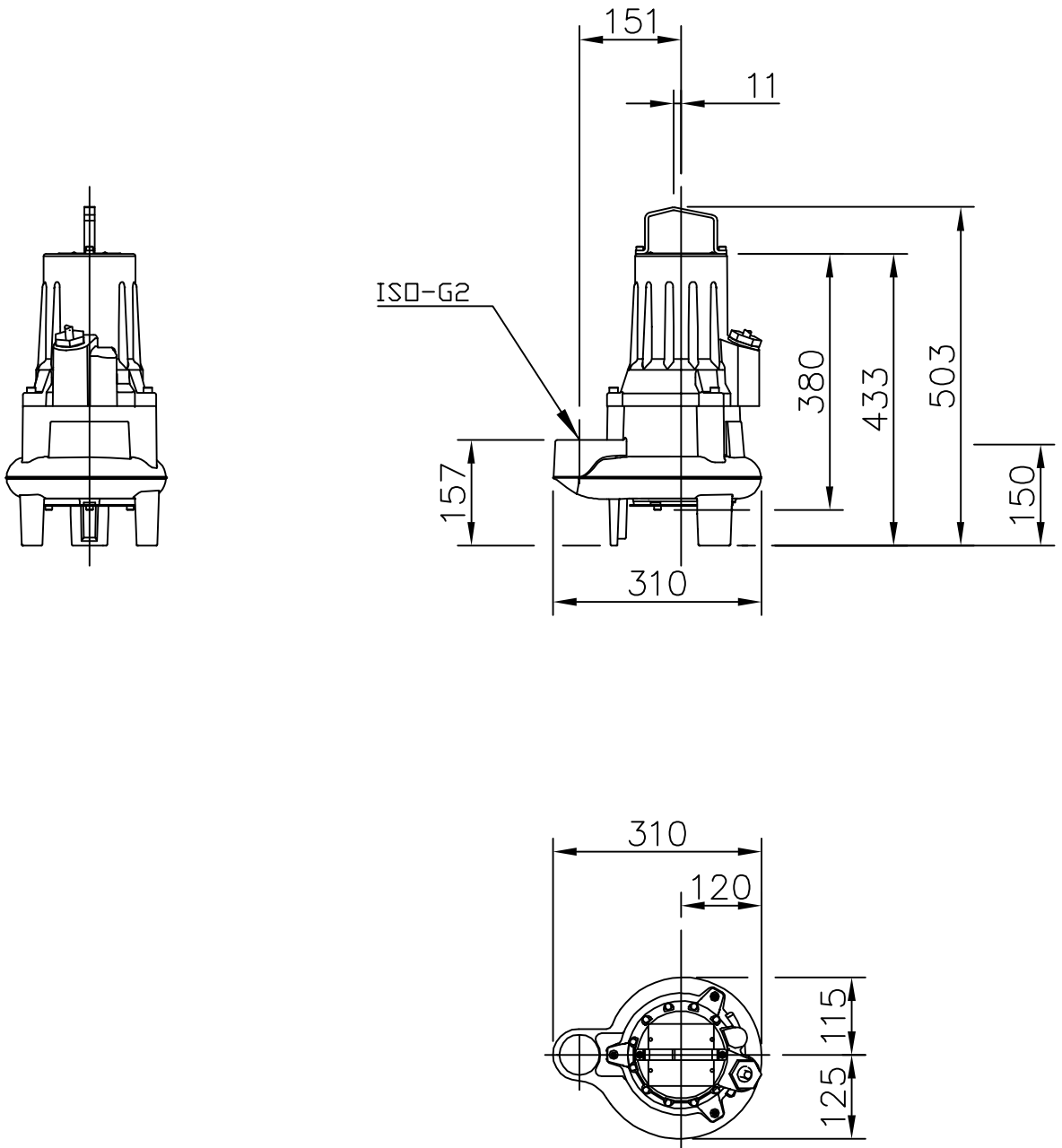
	1310H	1310M
F	115	106
G	125	106
H	157	100

Tabla de selección de kit de instalación*

DN	Instalación fija
50	1310-50P
65	1310-65P

* Para información más detallada, vea la pág. 6

PLANO DE DIMENSIONES VERSION TRANSPORTABLE
 MODELO 1310H RODETE VORTEX

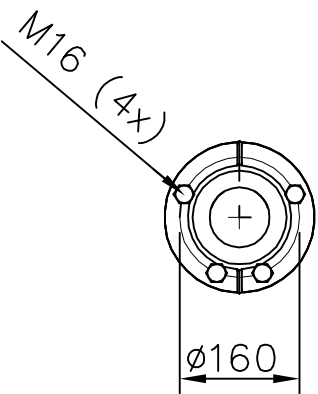
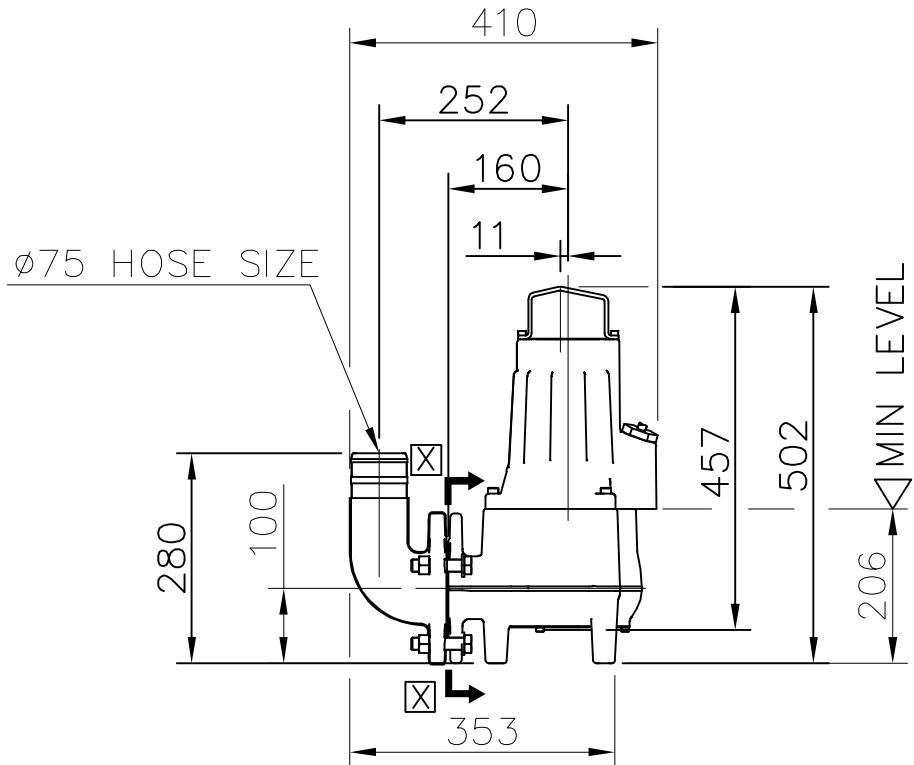
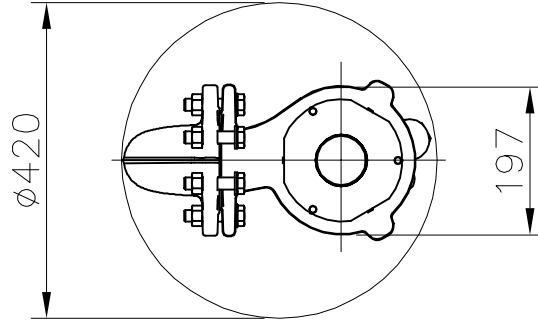


ISO—metric

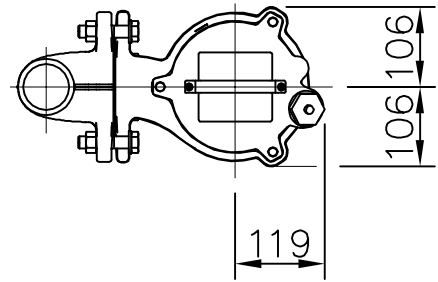
Weight (kg)
Pump
35

Steady AUTOCAD DRAWING	Denomination	Drawn by	Checked by	Date
	Dimensional drwg	DS		120611
	CS,DS 1310 HT,SH DN 50	Scale	1:10	Reg no 5299
		7251100		2

PLANO DE DIMENSIONES VERSION
 TRANSPORTABLE MODELO 1310M RODETE
 VORTEX



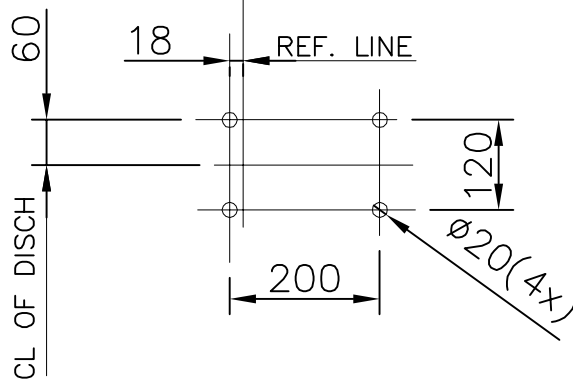
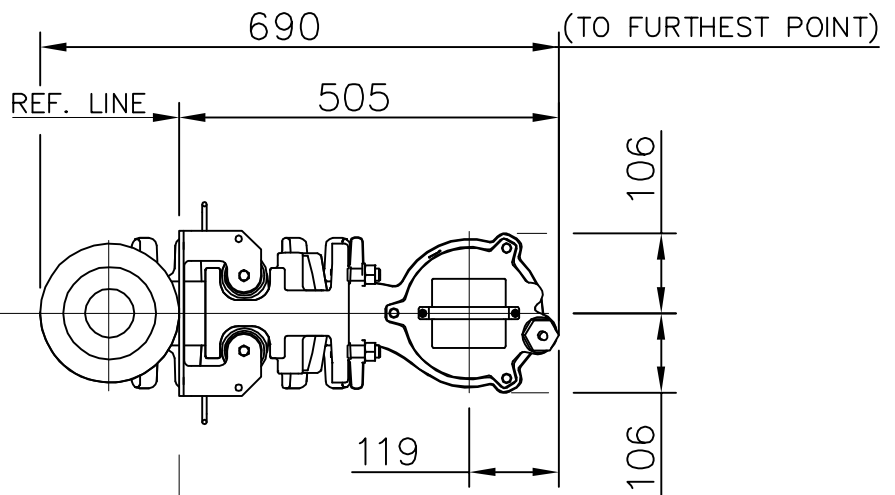
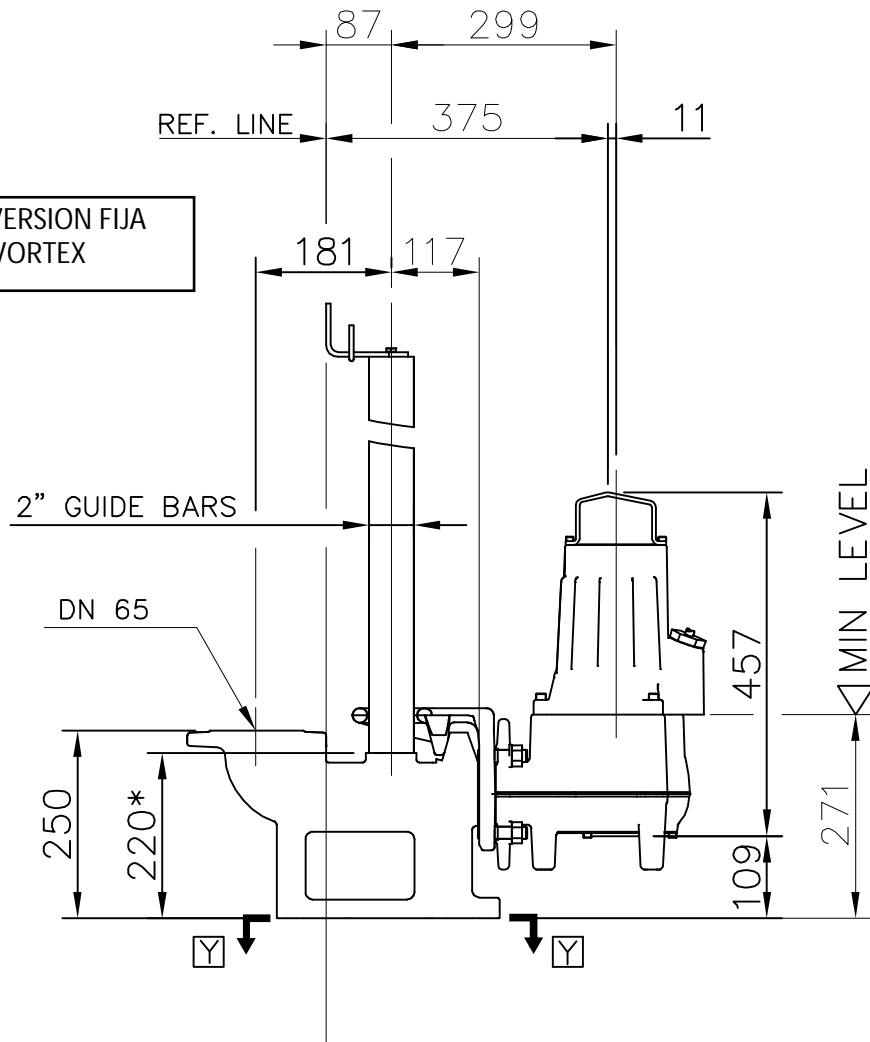
VIEW -



Weight (kg)
Pump
46

Steady AUTOCAD DRAWING	Denomination	Drawn by	Checked by	Date
	Dimensional drwg	DS		120611
	DS 1310 MT	Scale	1:10	Reg no
	Dia 75	7616500		5399
				1

PLANO DE DIMENSIONES VERSION FIJA
 MODELO 1310M RODETE VORTEX



VIEW \square - \square

* DIMENSIONS TO END OF
 GUIDE BARS

Weight (kg)	
Pump	Disch
40	35

Steady AUTOCAD DRAWING	Denomination Dimensional drwg DP 1310 MT DN 65	Drawn by DS Scale 1:10 7616400	Checked by 5399	Date 120611 Reg no 5399

Steady™ 1315 Antiatacos



Curvas de funcionamiento

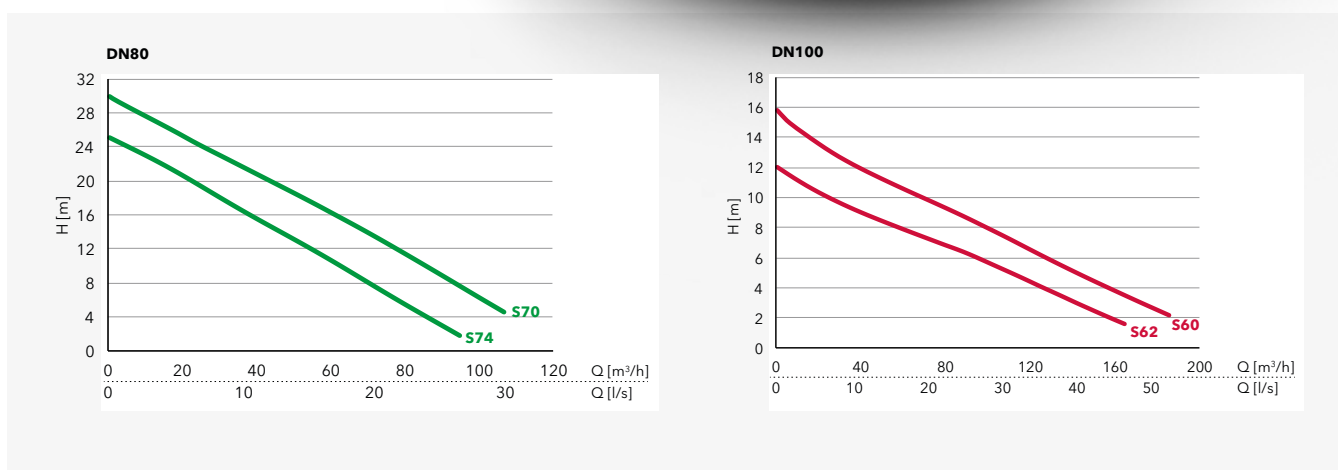


Tabla de selección*

Modelo	DN	Instalación	Polos	Frec. (Hz)	Fases	Potencia (kW)	Número de curva	Voltaje	Cable	Núm. pedido*
1315S	80	P	2	50	3	4,4	S70	400	10	1315S-80P.253.S70.400/10
1315S	80	P	2	50	3	4,4	S74	400	10	1315S-80P.253.S74.400/10
1315M	100	P	4	50	3	3,3	S60	400	10	1315M-100P.453.S60.400/10
1315M	100	P	4	50	3	3,3	S62	400	10	1315M-100P.453.S62.400/10

* Para información sobre cómo configurar el número de pedido correcto, vea la pág. 6

Datos de la bomba

Modelo	1315S	1315M
Tipo de impulsor	Antiatacos	Antiatacos
Diámetro de salida (mm)	80	100
Potencia (kW)	4,4	3,3
Velocidad (rpm)	2820	1380
Peso (kg)	95	120

Datos del motor

Voltaje	400 V	400 V
Potencia del motor (kW)	4,4	3,3
Corriente de arranque (A)	49	33
Corriente nominal (A)	8,6	7,4
Clase de aislamiento	F	F
Arranques por hora	15	15

Tipo de material

Impulsor	fundición gris
Alojamiento de bomba	fundición gris
Alojamiento del estator	fundición gris
Eje	acero inoxidable
Junta mecánica interior	grafito/carburo
Junta mecánica exterior	carburo cementado/óxido de aluminio
Anillos tóricos	nitrilo
Revestimiento del cable	nitrilo

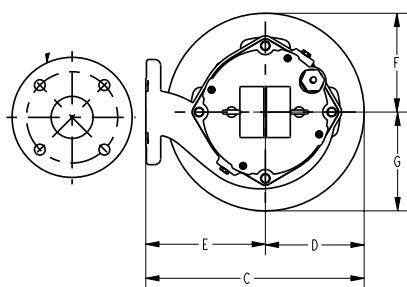
Características de trabajo

Inmersión máx.	20 m
Temp. máx. líquido	40 C°
Rango del pH del líquido bombeado	5,5 - 14

Características del cable eléctrico

Modelo	1315S	1315M
Tipo de cable (mm ²)	7G1.5	7G1.5
Arranque	directo en línea	directo en línea
Conexión	D	Y

Dimensiones de la bomba (mm)

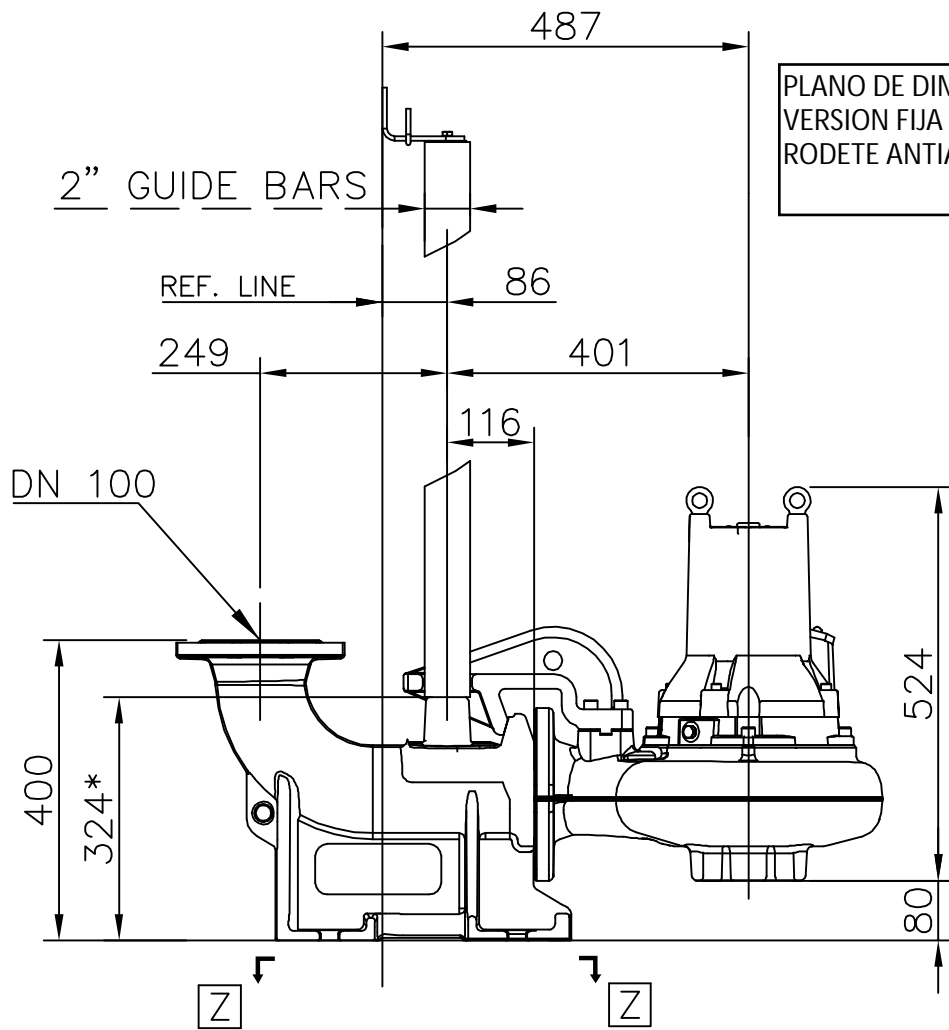


	1315S	1315M
A	608	N/A
B	508	524
C	420	475
D	190	190
E	230	285

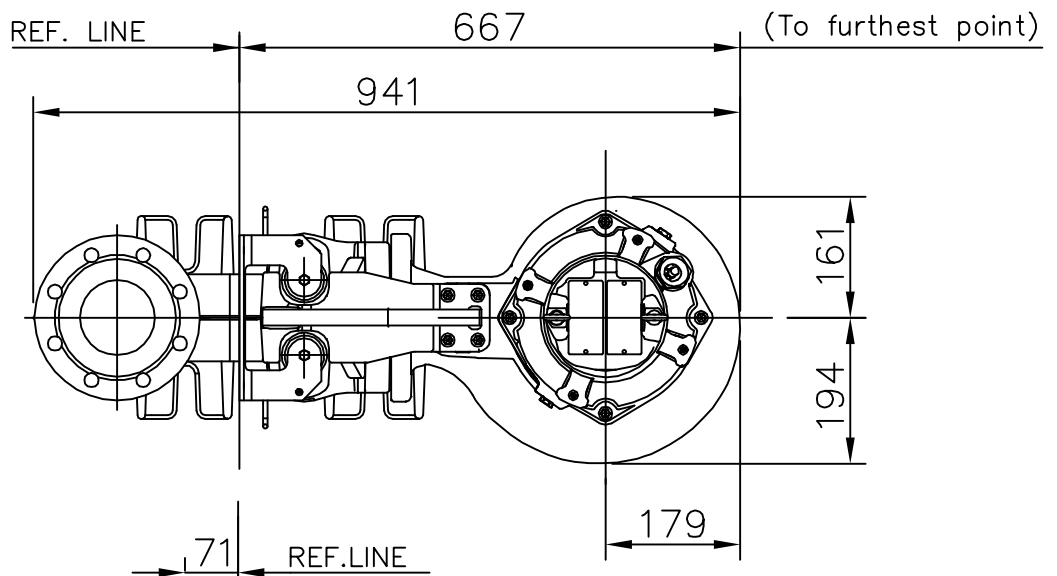
Tabla de selección de kit de instalación*

DN	Instalación fija
80	1315-80P
100	1315-100P

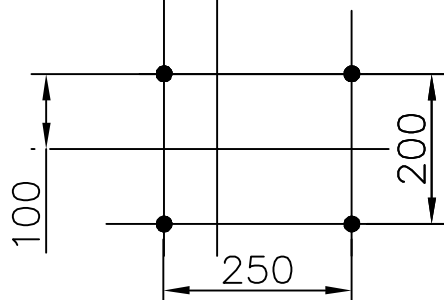
* Para información más detallada, vea la pág. 6



PLANO DE DIMENSIONES
 VERSION FIJA MODELO 1315M
 RODETE ANTIATASCOS



VIEW [Z] - [Z]

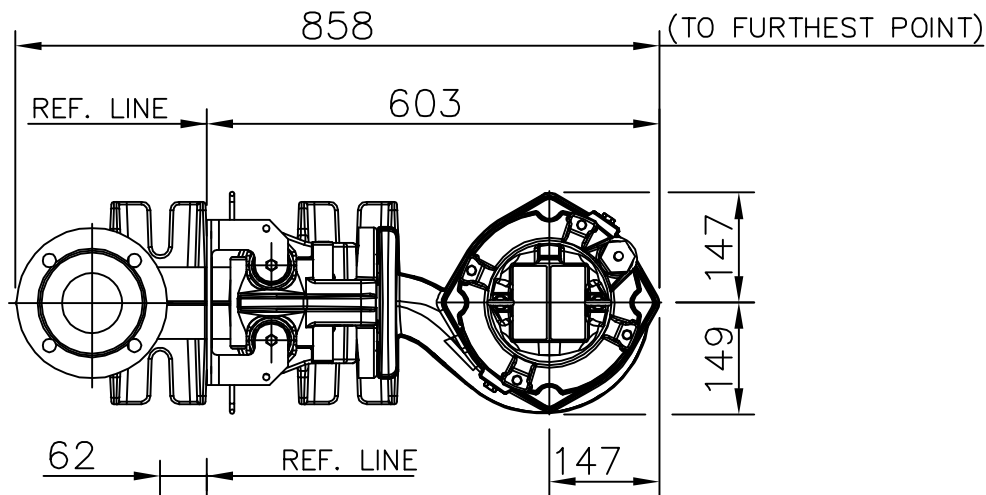
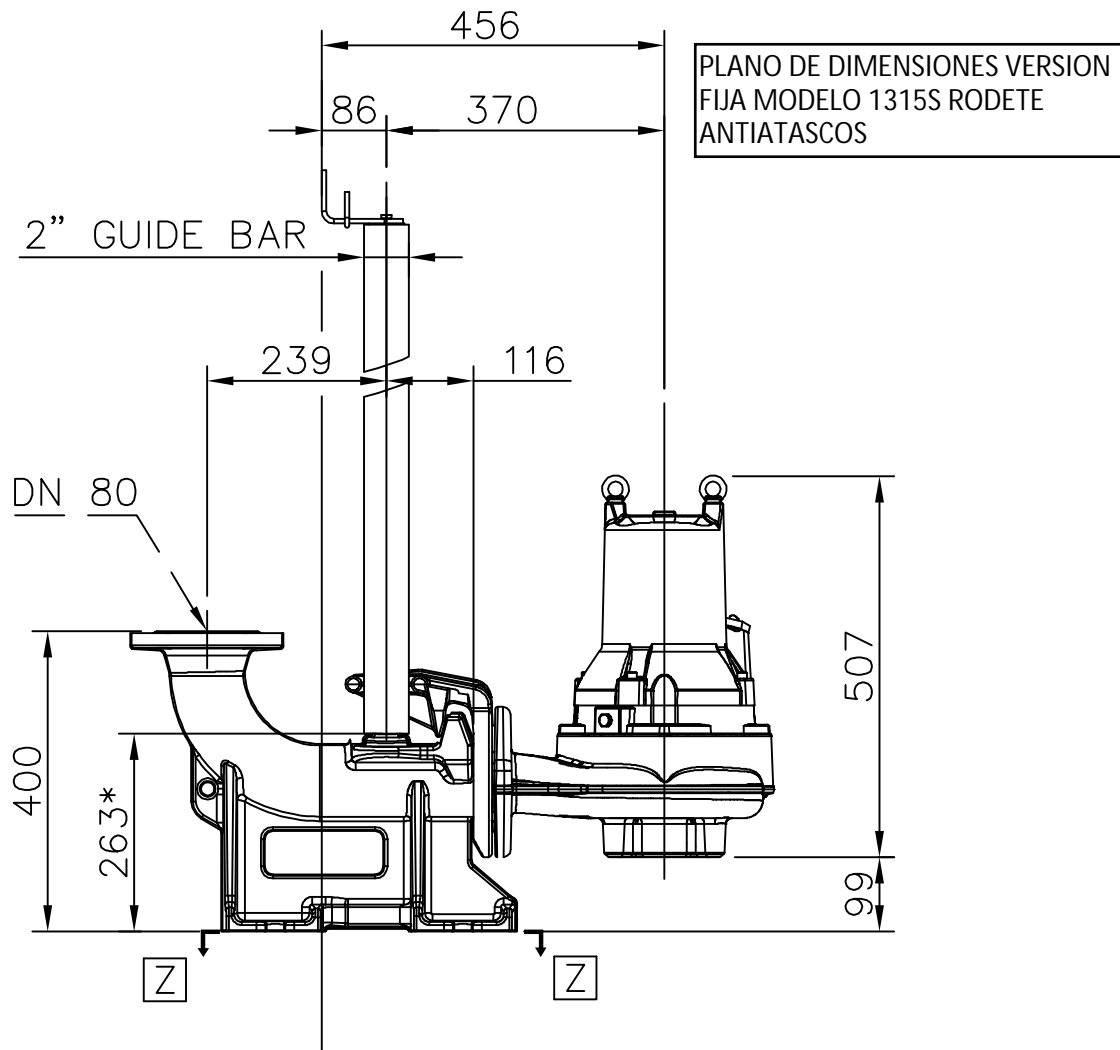


* DIMENSION TO ENDS OF GUIDE BARS

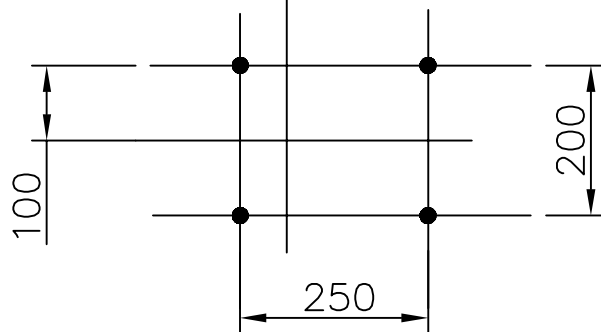
Weight (kg)	
Pump	Disch
90	43

Steady AUTOCAD DRAWING	Denomination Dimensional drwg KP 1315 MT DN 100	Drawn by DS Checked by Scale 1:10	Date 120725 Reg no 5299
	7251400		3

ISO-metric



VIEW [Z] - [Z]

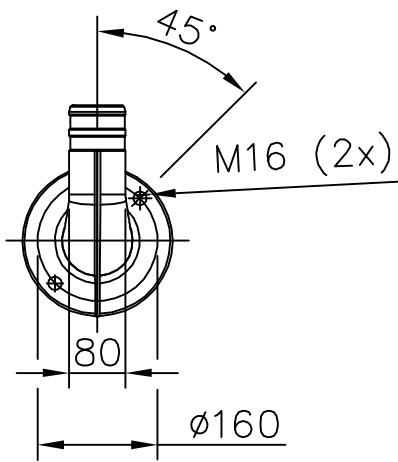
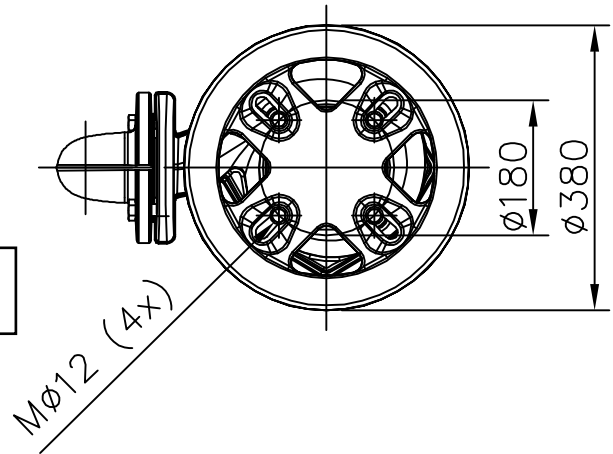


* DIMENSION TO ENDS OF GUIDE BARS

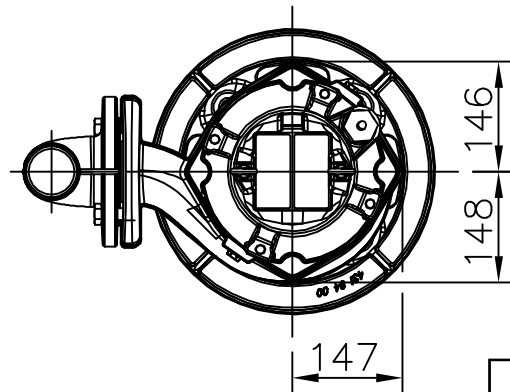
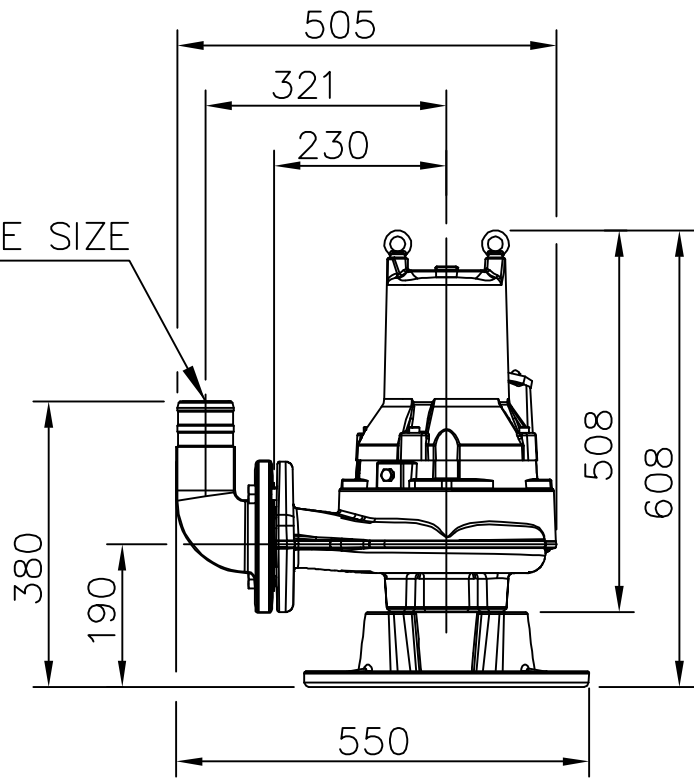
Weight (kg)	
Pump	Disch
85	35

Steady AUTOCAD DRAWING	Denomination	Drawn by	Checked by	Date
	Dimensional drwg KP 1315 SH DN 80	DS		120725
		Scale	1:10	Reg no
			7251200	5299
				4

PLANO DE DIMENSIONES VERSION TRANSPORTABLE
 MODELO 1315S RODETE ANTIATASCOS



\varnothing 75 HOSE SIZE



Weight (kg)	
Pump	Disch
95	6

Steady AUTOCAD DRAWING	Denomination	Drawn by	Checked by	Date
	Dimensional drwg	DS		120612
	KS 1315 SH	Scale	1:10	Reg no 5299
	DN 75	7251300		2

Steady™ 1315 Vortex



Curvas de funcionamiento

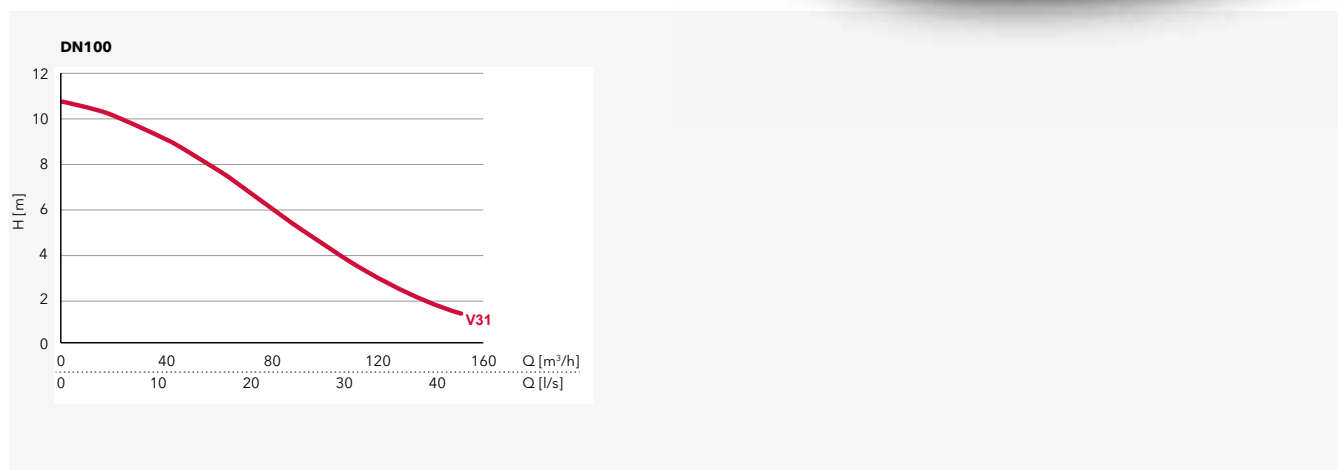


Tabla de selección*

Modelo	DN	Instalación	Polos	Frec. (Hz)	Fases	Potencia (kW)	Número de curva	Voltaje	Cable	Núm. pedido*
1315M	● 100	P	4	50	3	3,3	V31	400	10	1315M-100P.453.V31.400/10

* Para información sobre cómo configurar el número de pedido correcto, vea la pág. 6

Datos de la bomba

Modelo	1315M
Tipo de impulsor	Vortex
Diámetro de salida (mm)	100
Potencia (kW)	3,3
Velocidad (rpm)	2820
Peso (kg), con soportes	95

Datos del motor

Voltaje	400 V
Potencia del motor (kW)	3,3
Corriente de arranque (A)	33
Corriente Nominal (A)	7,4
Clase de aislamiento	F
Arranques por hora	15

Tipo de material

Impulsor	fundición gris
Alojamiento de bomba	fundición gris
Alojamiento del estator	fundición gris
Eje	acero inoxidable
Junta mecánica interior	grafito/óxido de aluminio
Junta mecánica exterior	carburo cementado/óxido de aluminio
Anillos tóricos	nitrilo
Revestimiento del cable	nitrilo

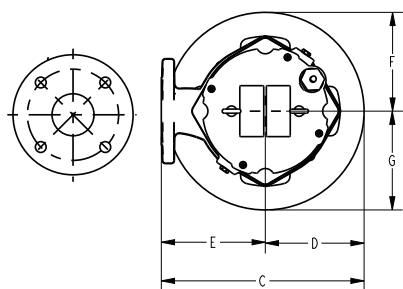
Características de trabajo

Inmersión máx.	20 m
Temp. máx. líquido	40 C°
Rango del pH del líquido bombeado	5,5 - 14

Características del cable eléctrico

Modelo	1315M
Tipo de cable (mm ²)	7G1.5
Arranque	directo en línea
Conexión	Y

Dimensiones de la bomba (mm)

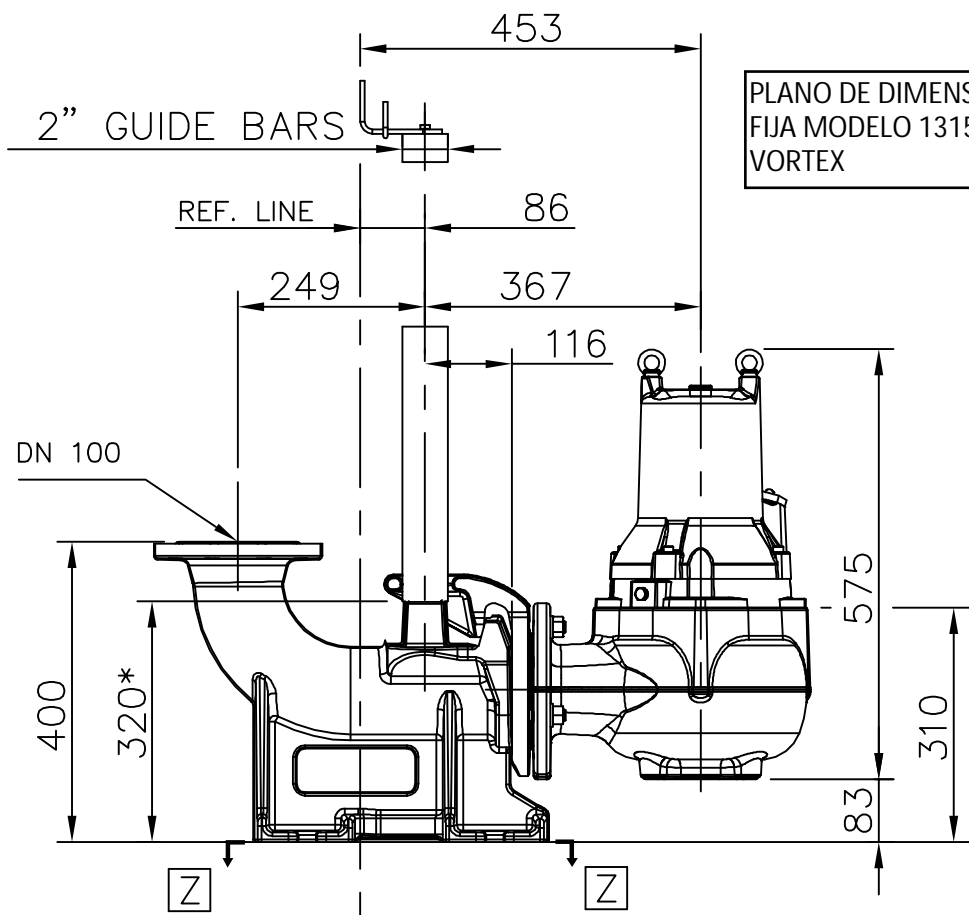


	1315M
A	673
B	573
C	415
D	190
E	225

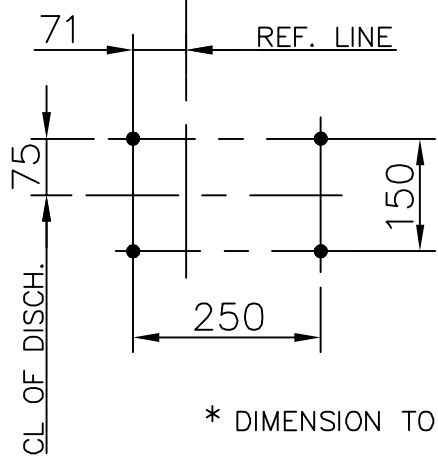
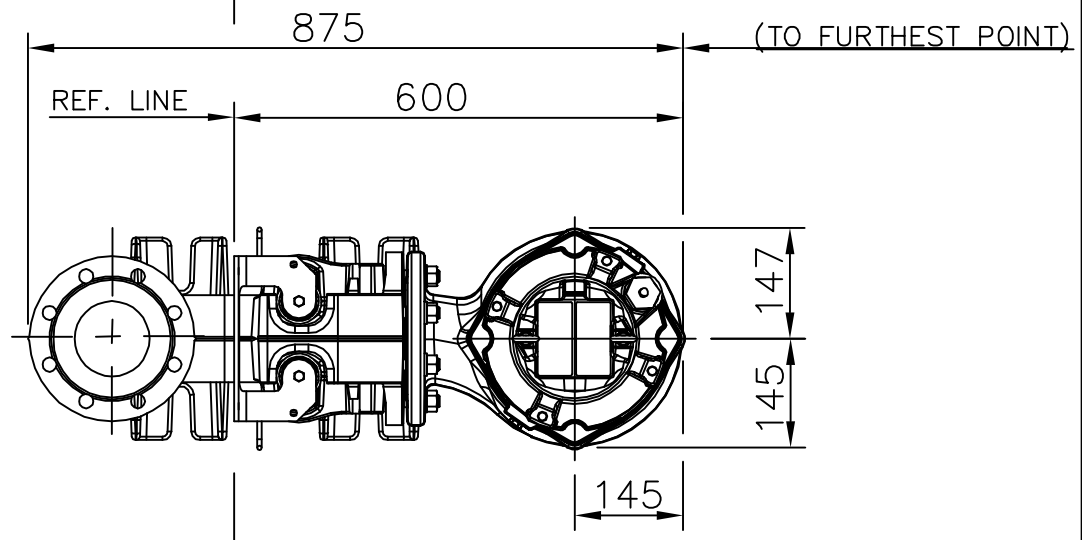
Tabla de selección de kit de instalación*

DN	Instalación fija
80	1315-80P
100	1315-100P

* Para información más detallada, vea la pág. 6



PLANO DE DIMENSIONES VERSION
 FIJA MODELO 1315M RODETE
 VORTEX



VIEW [Z] - [Z]

* DIMENSION TO ENDS OF GUIDE BARS

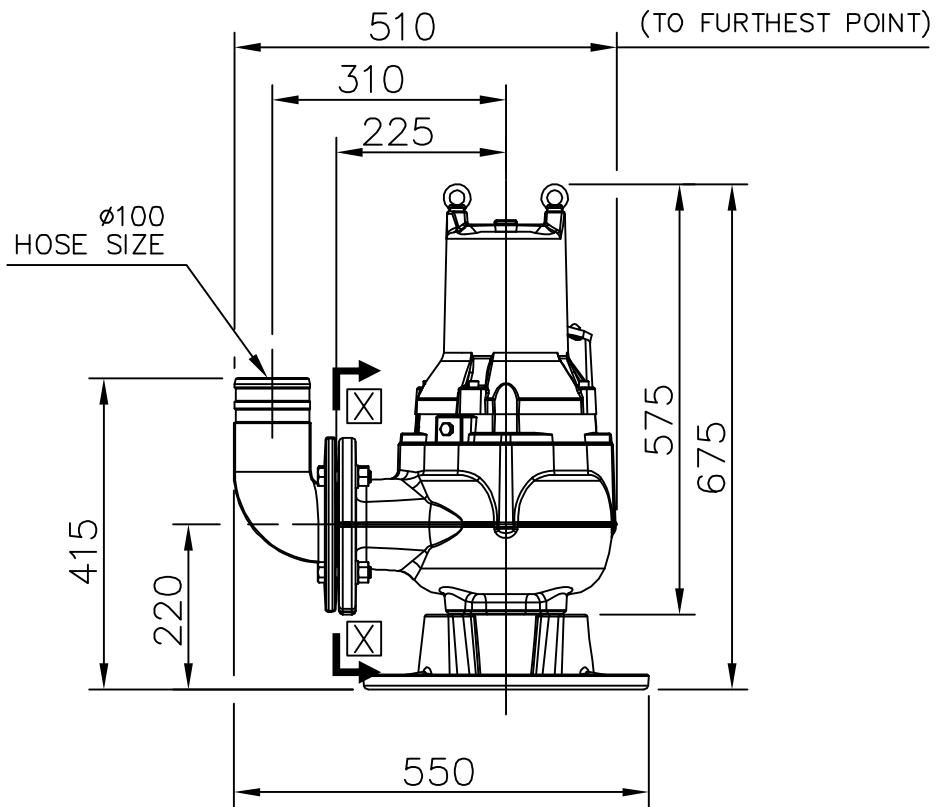
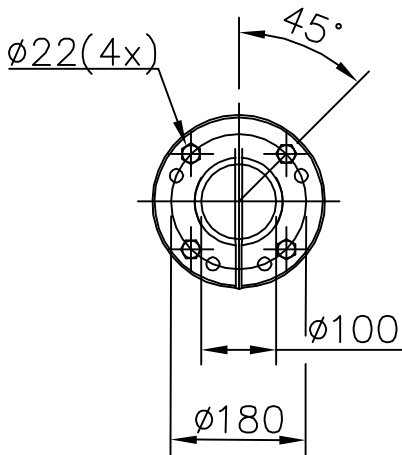
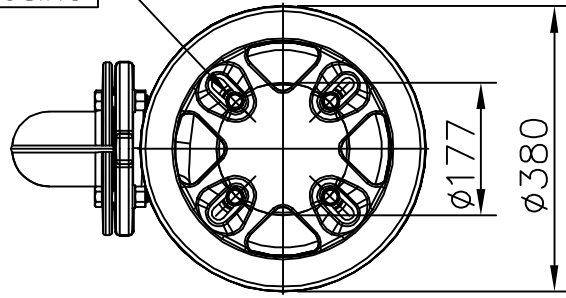
Weight (kg)	
Pump	Disch
95	43

ISO-metric

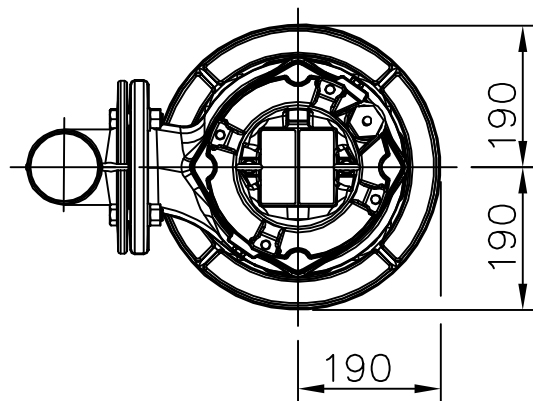
Steady AUTOCAD DRAWING	Denomination Dimensional drwg DP 1315 MT DN 100	Drawn by DS Scale 1:10 7348700	Checked by Date 120611 Reg no 5399	1
-------------------------------------	--	--------------------------------------	--	---

M12(4x)
 THREADED HOLES PUMP HOUSING

PLANO DE DIMENSIONES VERSION TRANSPORTABLE
 MODELO 1315M RODETE VORTEX



VIEW -



Weight (kg)
Pump
108

ISO-metric

Steady AUTOCAD DRAWING	Denomination	Drawn by	Checked by	Date
	Dimensional drwg DS 1315 MT Dia 100	DS		120612
		Scale	1:10	Reg no
			7348400	5399
				1

Steady™ 1320 Antiatacos



Curvas de funcionamiento

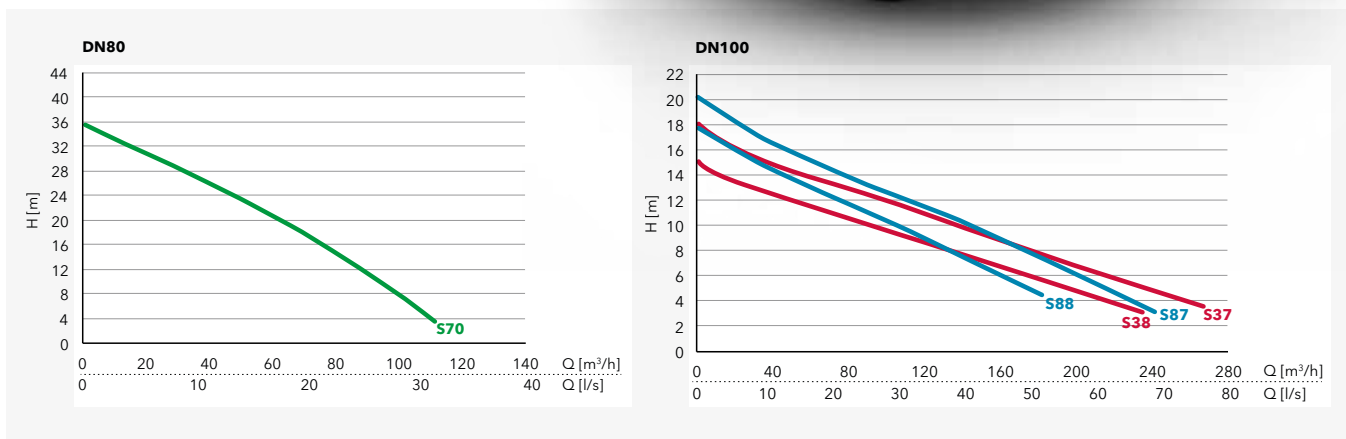


Tabla de selección*

Modelo	DN	Instalación	Polos	Frec. (Hz)	Fases	Potencia (kW)	Número de curva	Voltaje	Cable	Núm. pedido*
1320S	80	P	2	50	3	7,5	S70	400	10	1320S-80P.253.S70.400/10
1320H	100	P	4	50	3	5,9	S87	400	10	1320H-100P.453.S87.400/10
1320H	100	P	4	50	3	5,9	S88	400	10	1320H-100P.453.S88.400/10
1320M	100	P	4	50	3	5,9	S37	400	10	1320M-100P.453.S37.400/10
1320M	100	P	4	50	3	5,9	S38	400	10	1320M-100P.453.S38.400/10

* Para información sobre cómo configurar el número de pedido correcto, vea la pág. 6

Datos de la bomba

Modelo	1320S	1320H	1320M
Tipo de impulsor	Antiatascos	Antiatascos	Antiatascos
Diámetro de salida (mm)	80	100	100
Potencia (kW)	7,5	5,9	5,9
Velocidad (rpm)	2905	1430	1430
Peso (kg)	140	160	160

Datos del motor

Voltaje	400 V	400 V
Potencia del motor (kW)	7,5	5,9
Corriente de arranque (A)	107	60
Corriente Nominal (A)	14	12
Clase de aislamiento	F	F
Arranques por hora	15	15

Tipo de material

Impulsor	fundición gris
Alojamiento de bomba	fundición gris
Alojamiento del estator	fundición gris
Eje	acero inoxidable
Junta mecánica interior	grafito/carburo
Junta mecánica exterior	carburo cementado/óxido de aluminio
Anillos tóricos	nitrilo
Revestimiento del cable	nitrilo

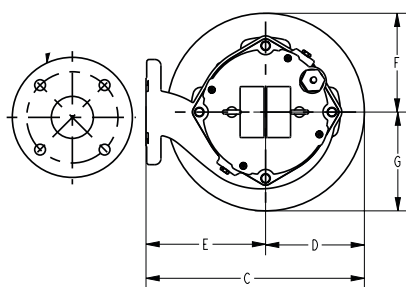
Características de trabajo

Inmersión máx.	20 m
Temp. máx. líquido	40 C°
Rango del pH del líquido bombeado	5,5 - 14

Características del cable eléctrico

Modelo	1320S/H/M
Tipo de cable (mm ²)	7G2.5+2x1,5
Arranque	Estrella/triángulo
Conexión	Estrella-triáng.

Dimensiones de la bomba (mm)



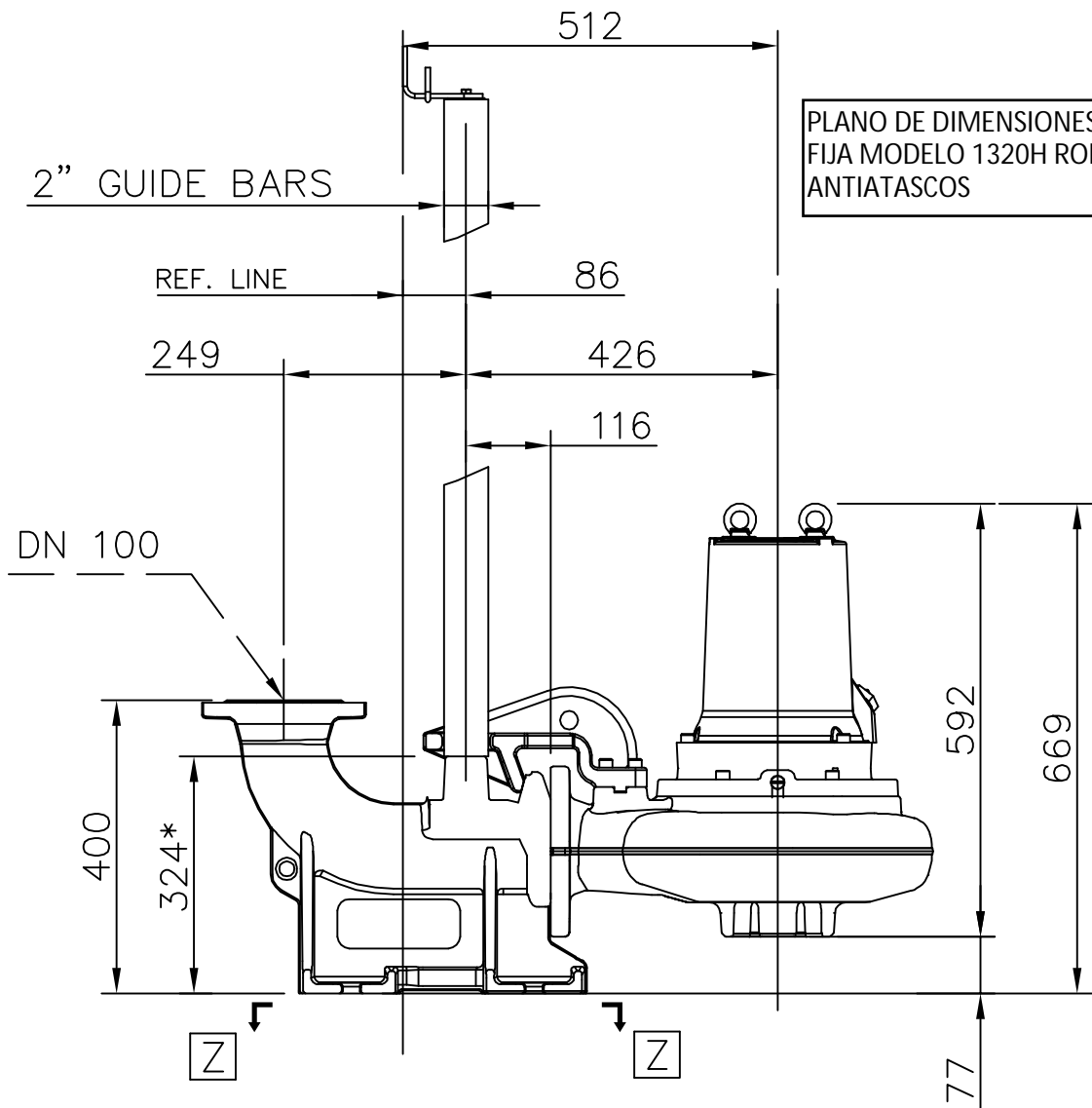
	1320S	1320H	1320M
A	670	N/A	N/A
B	570	592	596
C	450	523	498
D	190	213	198
E	260	310	31

Tabla de selección de kit de instalación*

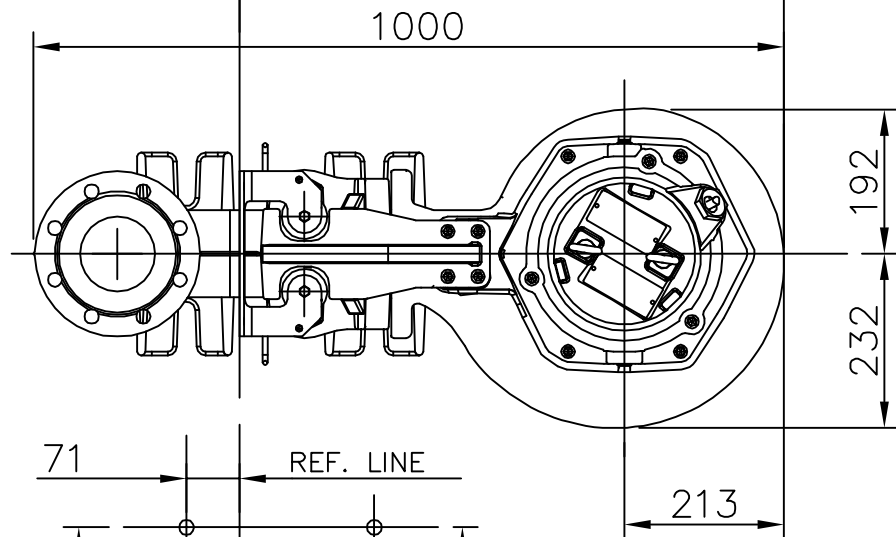
DN	Instalación fija
80	1320-80P
100	1320-100P

* Para información más detallada, vea la pág. 6

PLANO DE DIMENSIONES VERSION
FIJA MODELO 1320H RODETE
ANTIATASCOS



REF. LINE 725 (To furthest point)



VIEW Z - Z

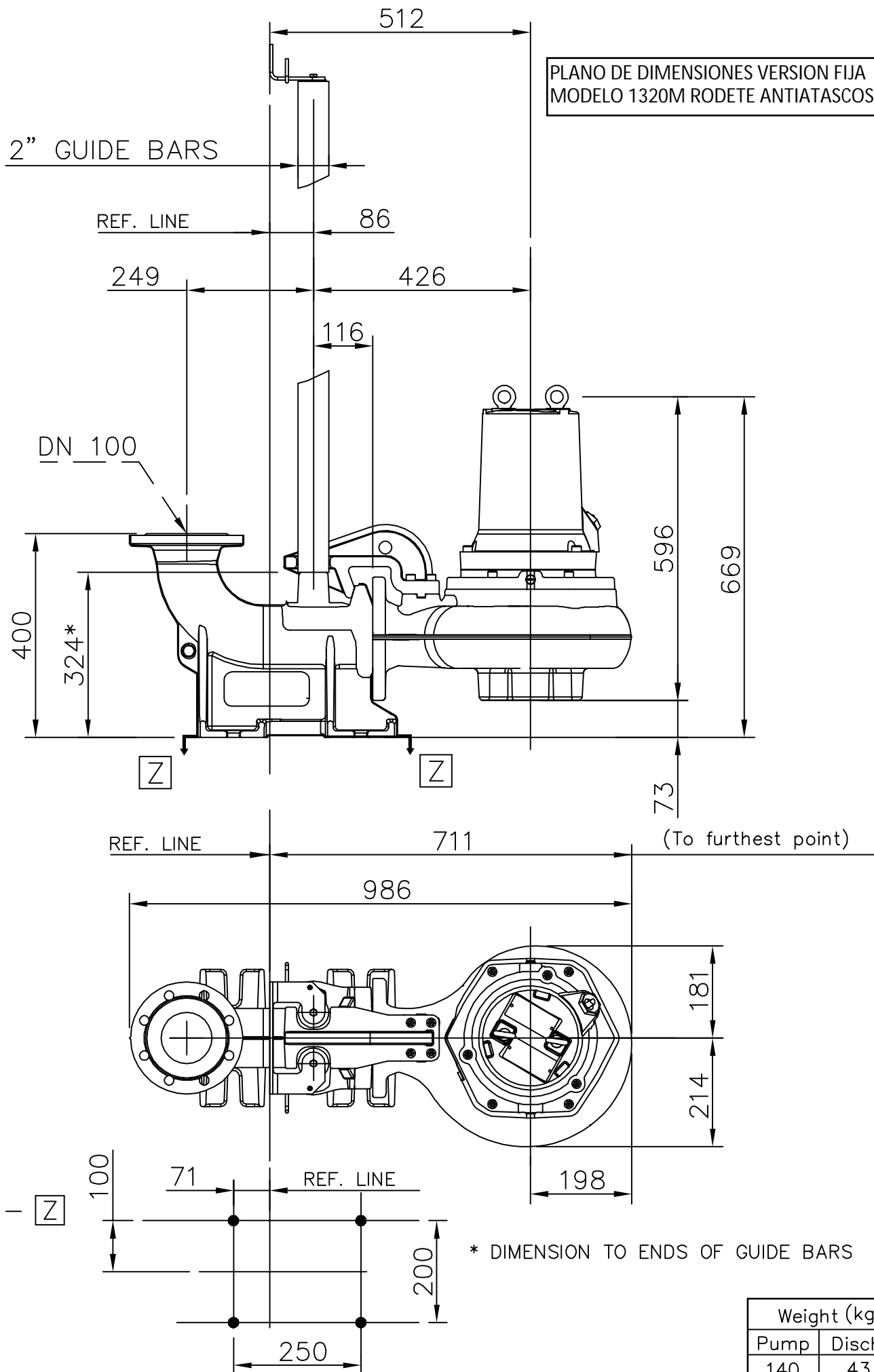
* DIMENSION TO ENDS OF GUIDE BARS

Weight (kg)	
Pump	Disch
140	43

ISO-metric

Steady AUTOCAD DRAWING	Denomination	Drawn by	Checked by	Date
	Dimensional drwg	DS		120725
	KP 1320 HT	Scale	1:10	Reg no 5299
	DN 100	7251700		3

PLANO DE DIMENSIONES VERSION FIJA
 MODELO 1320M RODETE ANTIATASCOS



VIEW

Z - Z

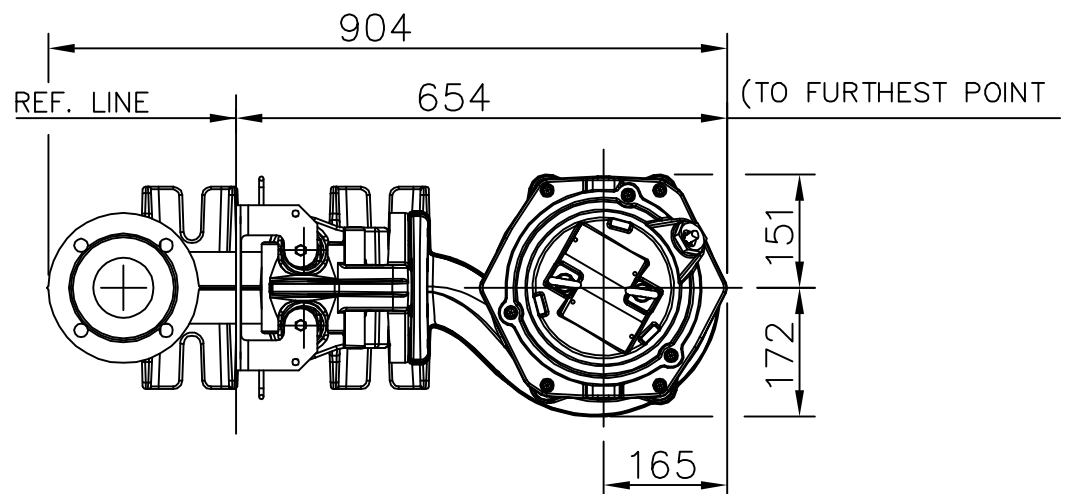
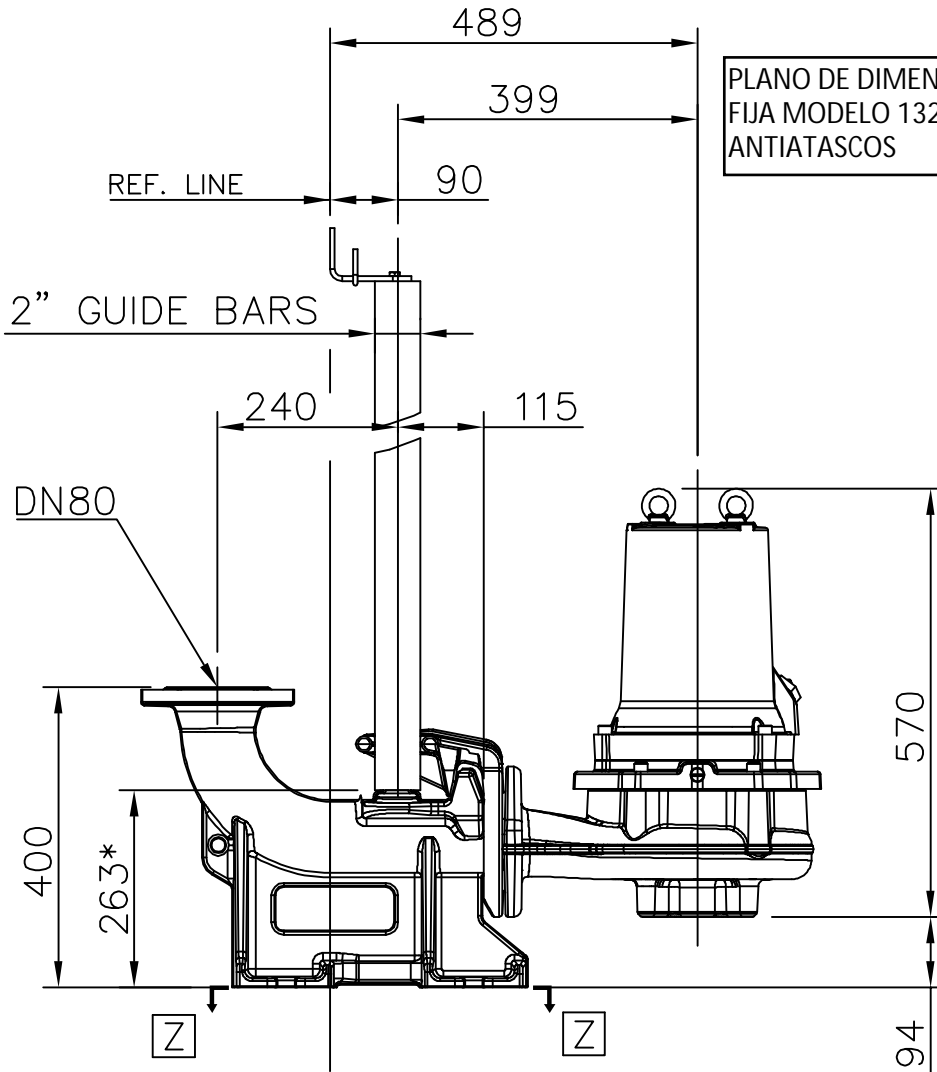
* DIMENSION TO ENDS OF GUIDE BARS

ISO-metric

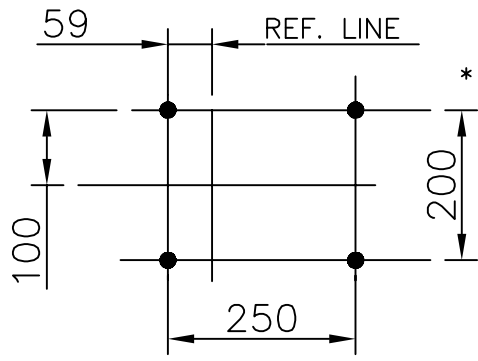
Weight (kg)	
Pump	Disch
140	43

Steady AUTOCAD DRAWING	Denomination Dimensional drwg KP 1320 MT DN 100	Drawn by DS Scale 1:10 7251800	Checked by Date 120725 Reg no 5299	3
-------------------------------------	--	--------------------------------------	--	---

PLANO DE DIMENSIONES VERSION
FIJA MODELO 1320S RODETE
ANTIATASCOS



VIEW [Z] - [Z]



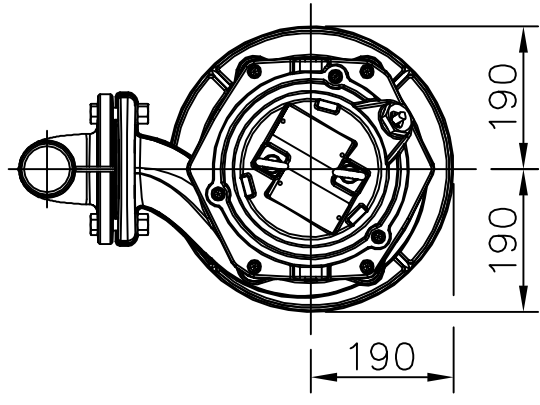
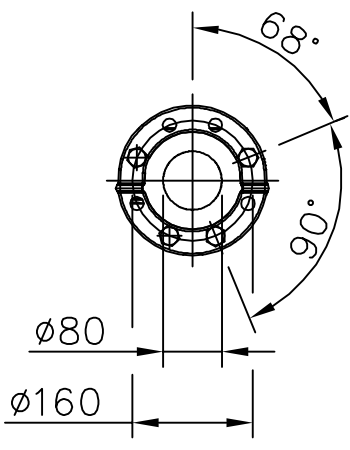
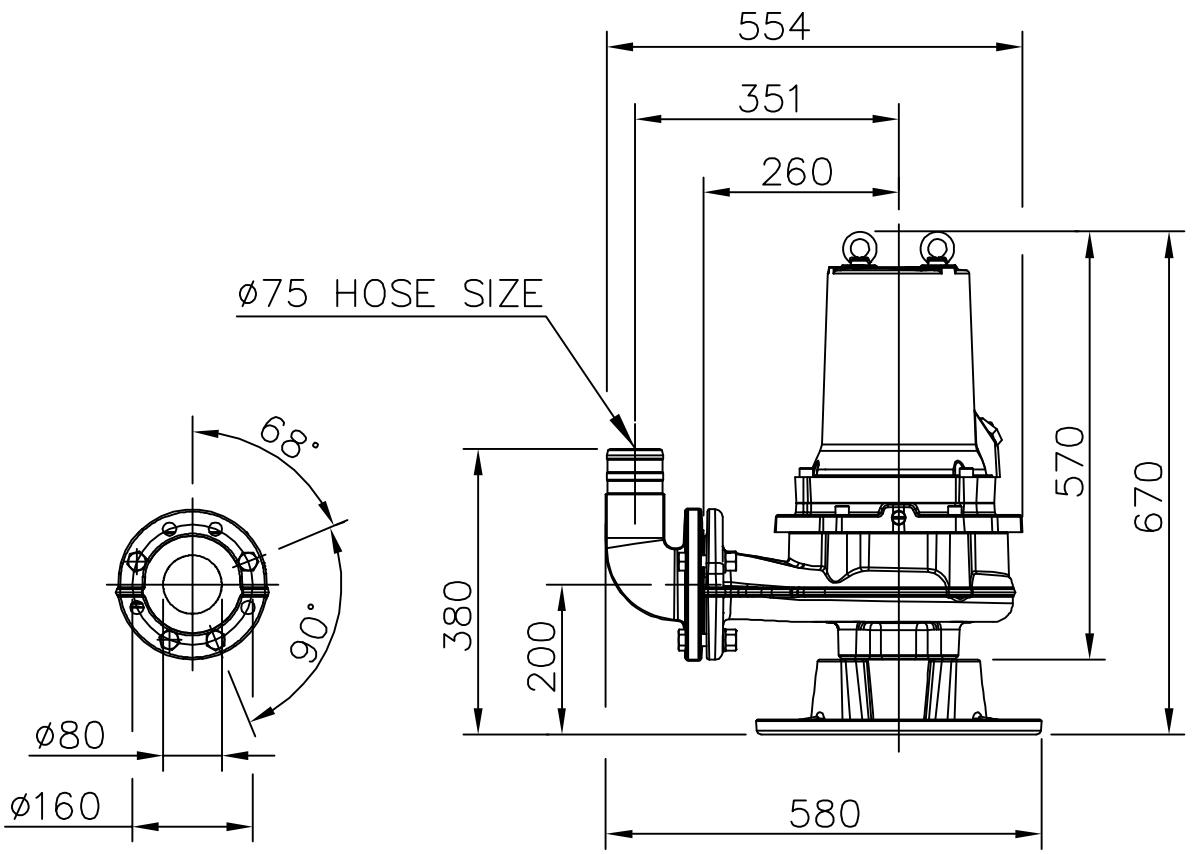
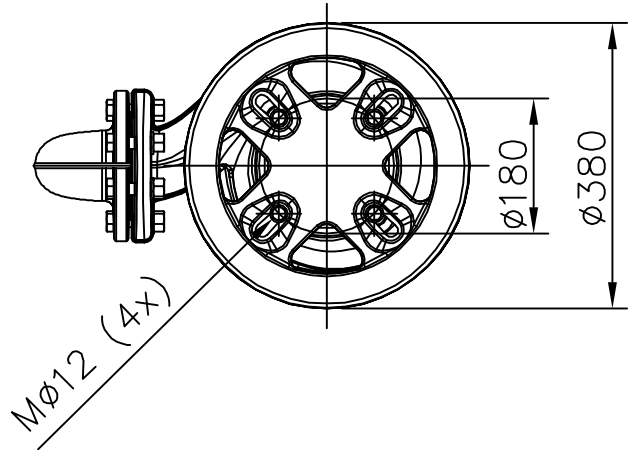
* DIMENSION TO ENDS OF GUIDE BARS

Weight (kg)	
Pump	Disch
120	35

ISO-metric

Steady AUTOCAD DRAWING	Denomination Dimensional drwg KP 1320 SH DN 80	Drawn by DS Scale 1:10 7251500	Checked by Date 120725 Reg no 5299	4
-------------------------------------	---	--------------------------------------	--	---

PLANO DE DIMENSIONES VERSION
 TRANSPORTABLE MODELO 1320S RODETE
 ANTIATASCOS



Weight (kg)	
Pump	Disch
130	6

Steady AUTOCAD DRAWING	Denomination	Drawn by	Checked by	Date
	Dimensional drwg	DS		120725
	KS 1320 SH	Scale	1:10	Reg no 5299
	DN 75	7251600		3

ISO-metric

Steady™ 1320 Vortex



Curvas de funcionamiento

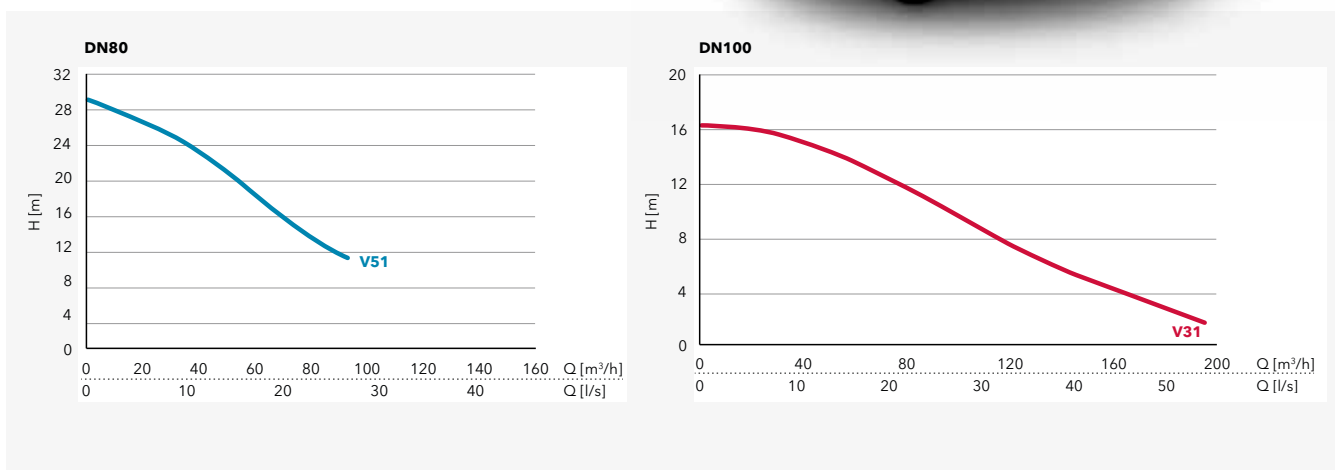


Tabla de selección*

Modelo	DN	Instalación	Polos	Frec. (Hz)	Fases	Potencia (kW)	Número de curva	Voltaje	Cable	Núm. pedido*
1320H	80	P	2	50	3	7,5	V51	400	10	1320H-80P.253.V51.400/10
1320M	100	P	4	50	3	5,9	V31	400	10	1320M-100P.453.V31.400/10

* Para información sobre cómo configurar el número de pedido correcto, vea la pág. 6

Datos de la bomba

Modelo	1320H	1320M
Tipo de impulsor	Vortex	Vortex
Diámetro de salida (mm)	80	100
Potencia (kW)	7,5	5,9
Velocidad (rpm)	2895	1430
Peso (kg)	130	140

Datos del motor

Voltaje	400 V	400 V
Potencia del motor (kW)	7,5	5,9
Corriente de arranque (A)	107	60
Corriente Nominal (A)	14	12
Clase de aislamiento	F	F
Arranques por hora	15	15

Tipo de material

Impulsor	fundición gris
Alojamiento de bomba	fundición gris
Alojamiento del estator	fundición gris
Eje	acero inoxidable
Junta mecánica interior	grafito/carburo
Junta mecánica exterior	carburo cementado/óxido de aluminio
Anillos tóricos	nitrilo
Revestimiento del cable	nitrilo

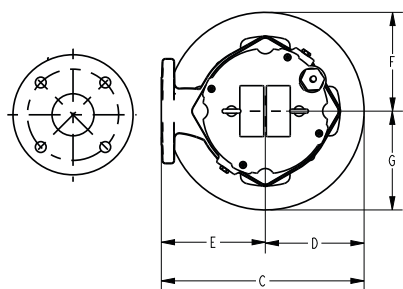
Características de trabajo

Inmersión máx.	20 m
Temp. máx. líquido	40 C°
Rango del pH del líquido bombeado	5,5 - 14

Características del cable eléctrico

Modelo	1320H/M
Tipo de cable (mm ²)	7G2.5+2x1,5
Arranque	Estrella/Triángulo
Conexión	Estrella-triáng.

Dimensiones de la bomba (mm)

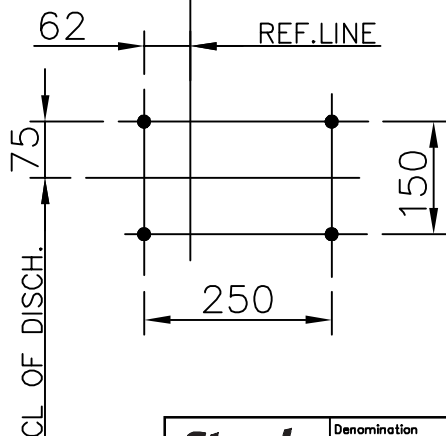
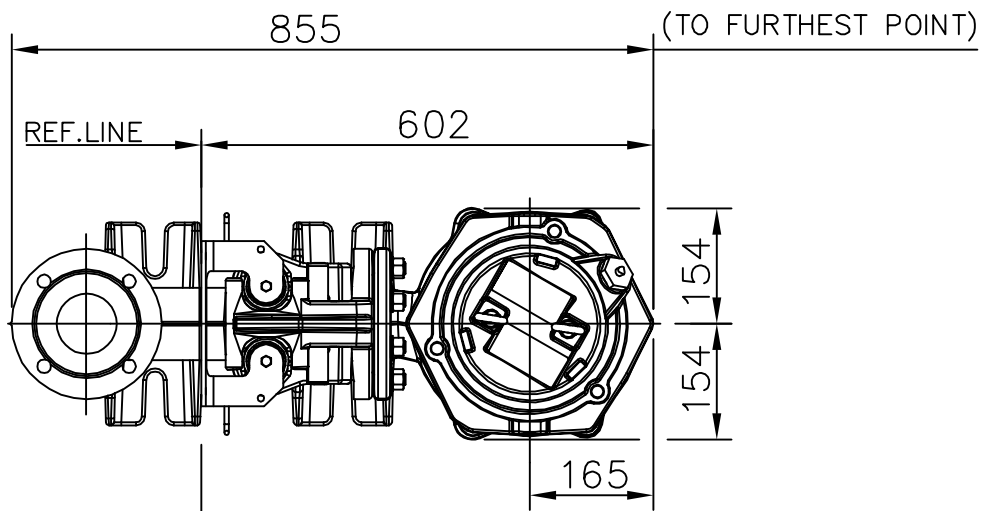
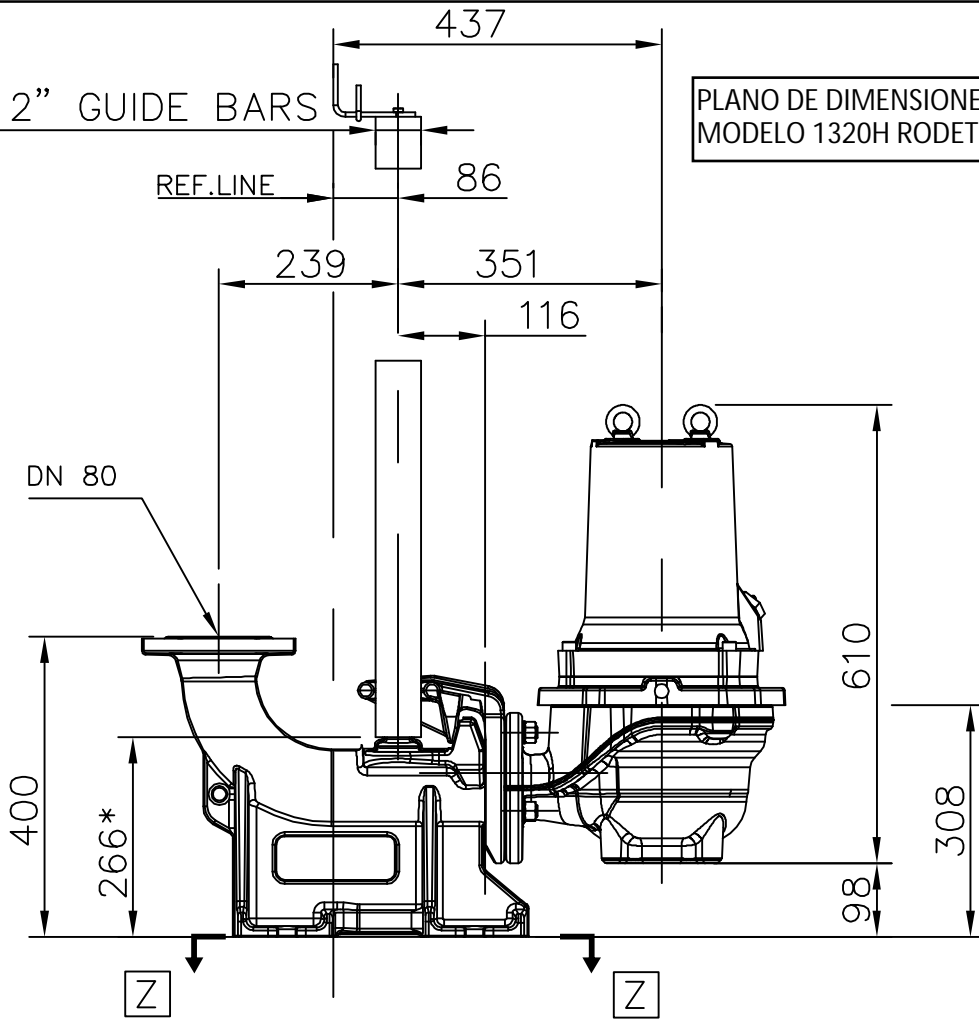


	1320H	1320M
A	710	774
B	610	674
C	400	435
D	190	190
E	210	245

Tabla de selección de kit de instalación*

DN	Instalación fija
80	1320-80P
100	1320-100P

* Para información más detallada, vea la pág. 6



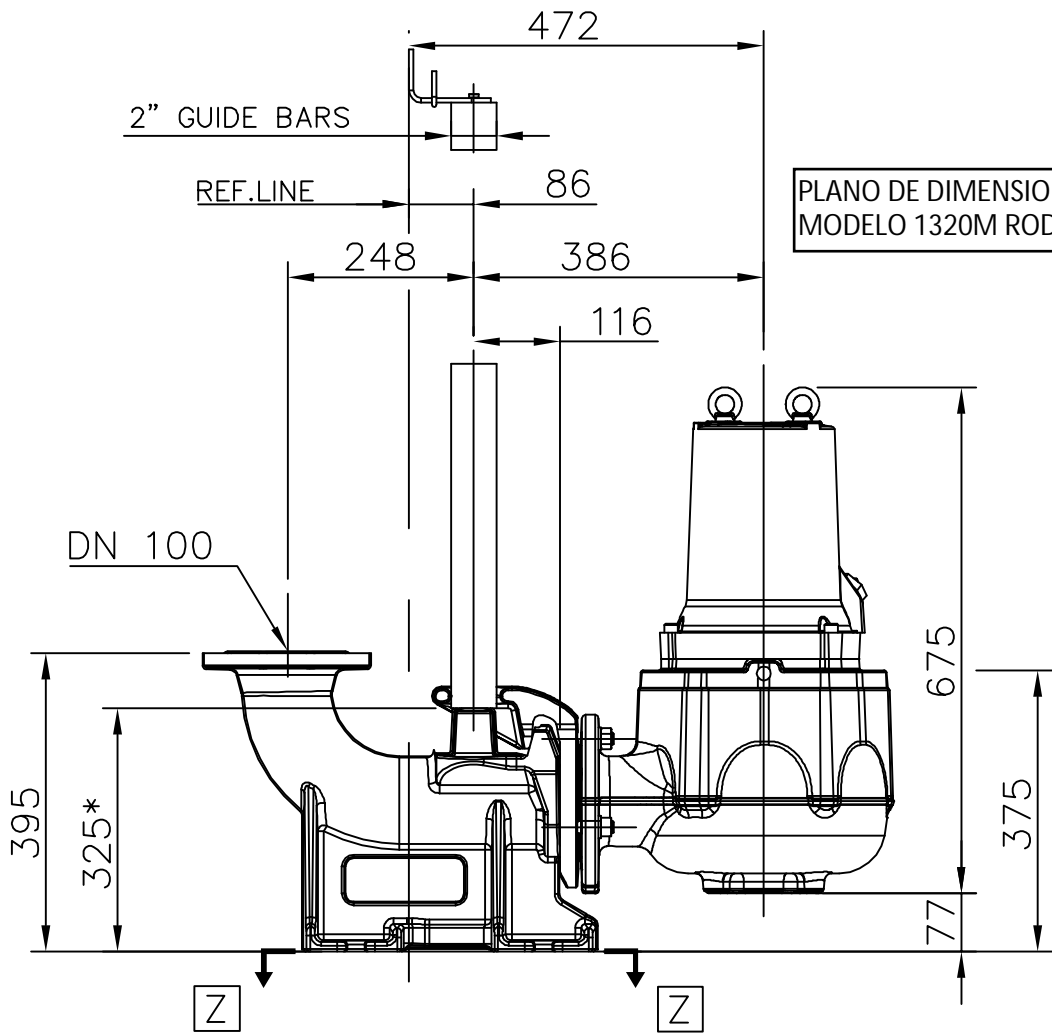
* DIMENSION TO ENDS OF GUIDE BARS

VIEW Z - Z

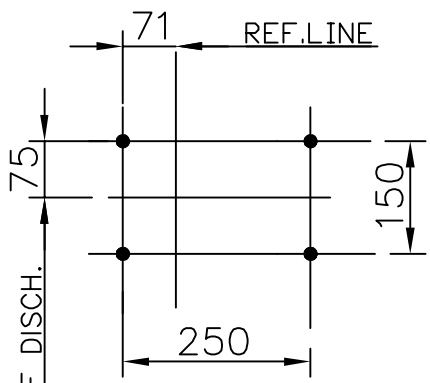
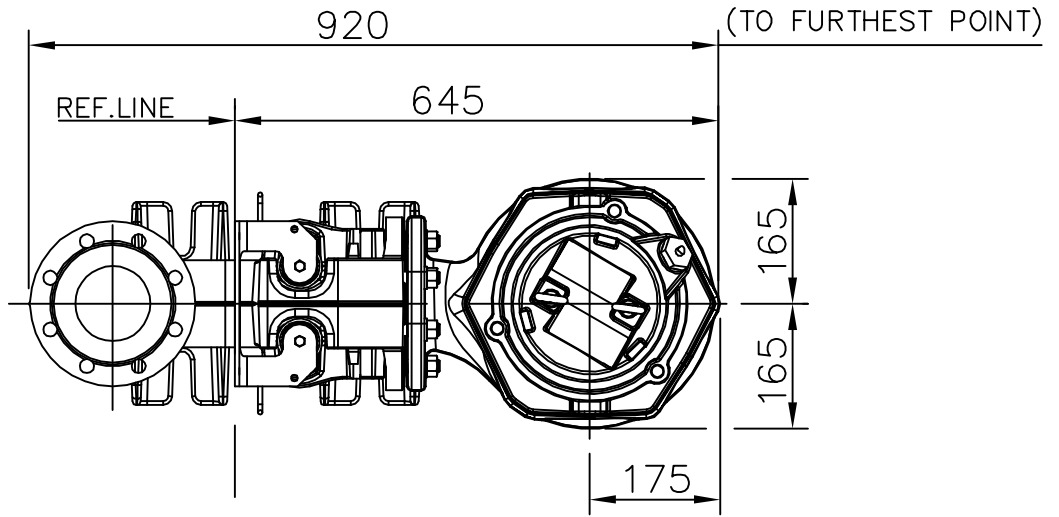
Weight (kg)	
Pump	Disch
130	35

Steady AUTOCAD DRAWING	Denomination	Drawn by	Checked by	Date
	Dimensional drwg	DS		120612
	DP 1320 HT	Scale		Reg no
	DN 80	1:10		5399
		7349000		1

ISO-metric



PLANO DE DIMENSIONES VERSION FIJA
 MODELO 1320M RODETE VORTEX



* DIMENSION TO ENDS OF GUIDE BARS

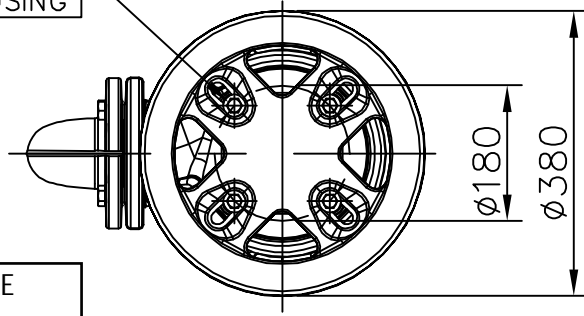
ISO-metric

VIEW -

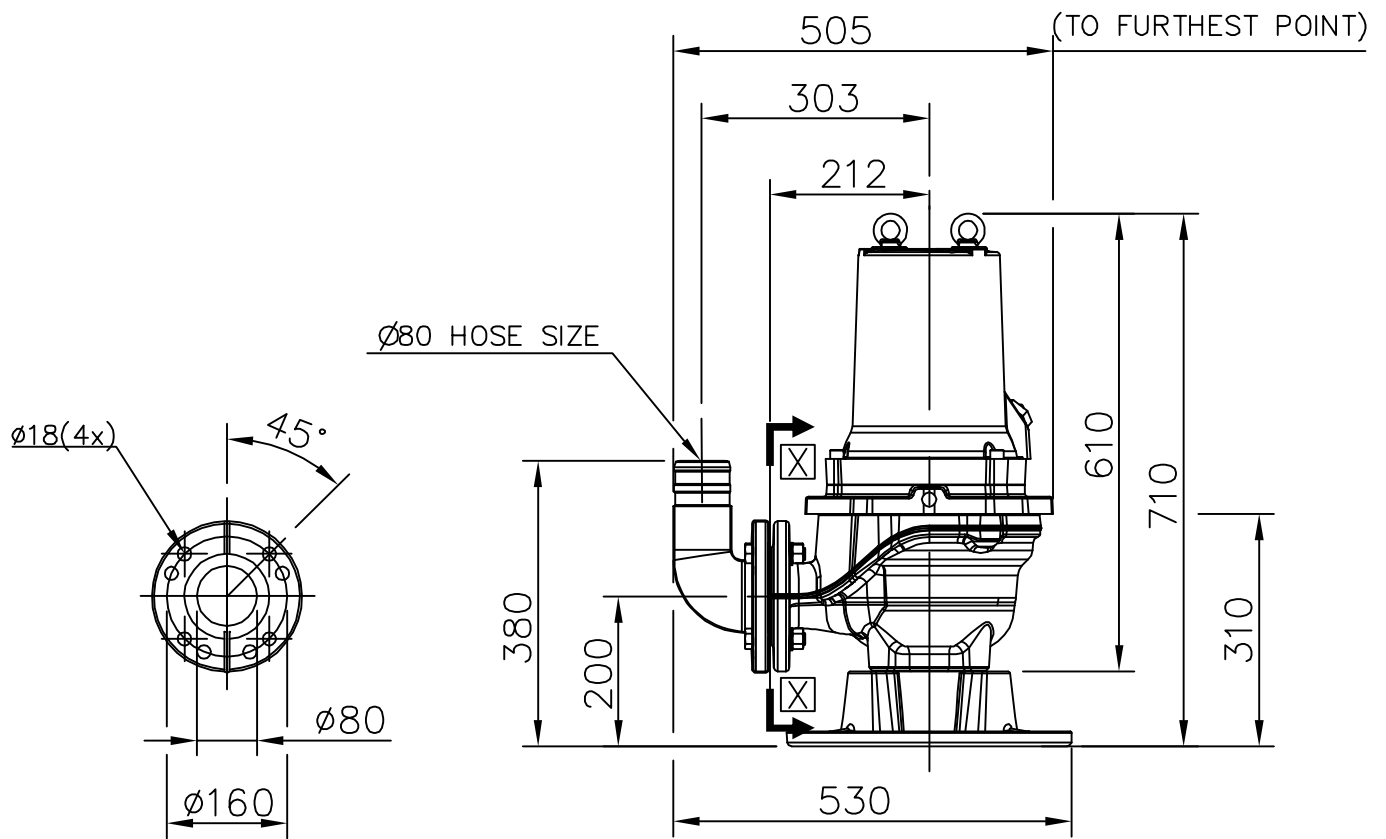
Weight (kg)	
Pump	Disch
140	43

Steady AUTOCAD DRAWING	Denomination Dimensional drwg DP 1320 MT DN 100	Drawn by DS Scale 1:10 7349200	Checked by Reg no 5399	Date 120612

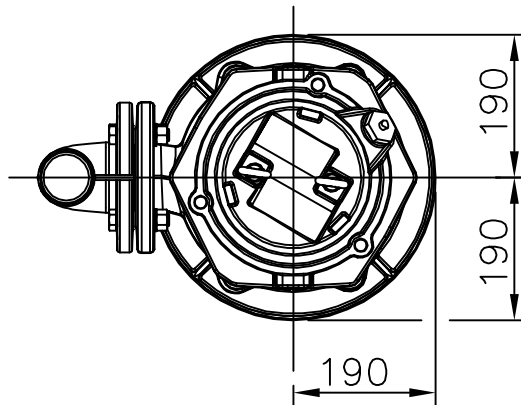
M12(4x)
 THREADED HOLES PUMP HOUSING



PLANO DE DIMENSIONES VERSION TRANSPORTABLE
 MODELO 1320H RODETE VORTEX



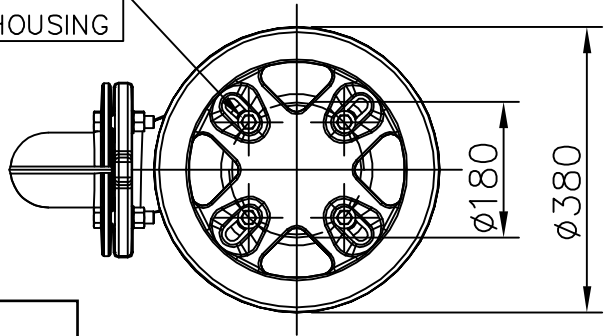
VIEW -



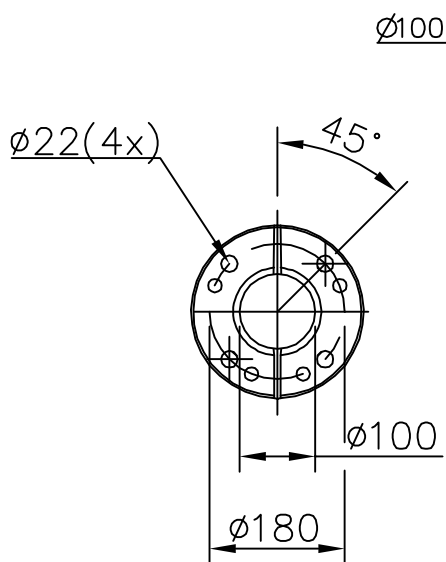
Weight (kg)
Pump
120

Steady AUTOCAD DRAWING	Denomination	Drawn by	Checked by	Date
	Dimensional drwg DS 1320 HT Dia 80	DS		120725
		Scale	Reg no	
		1:10	5399	
		7349100		2

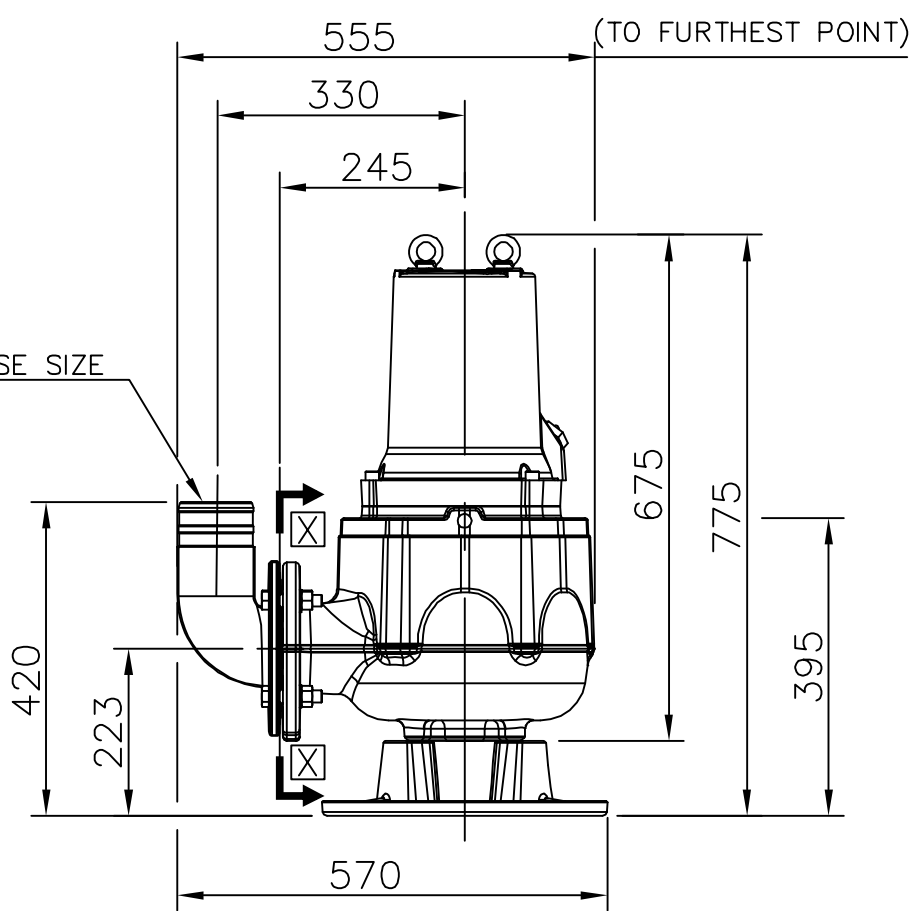
M12(4x)
 THREADED HOLES PUMP HOUSING



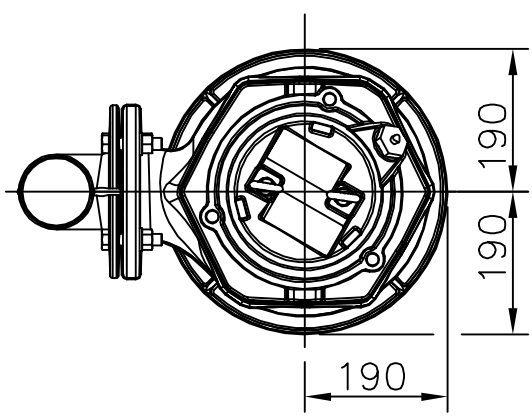
PLANO DE DIMENSIONES VERSION TRANSPORTABLE
 MODELO 1320M RODETE VORTEX



Ø100 HOSE SIZE



VIEW -



Weight (kg)
Pump
153

Steady AUTOCAD DRAWING	Denomination	Drawn by	Checked by	Date
	Dimensional drwg	DS		120612
	DS 1320 MT	Scale	1:10	Reg no 5399
	Dia 100	7349300		1

ISO-metric

La bomba apropiada para sus necesidades



Steady 1310 Antiatascos

- Salida de 50 mm
- Potencia nominal del motor 2,4 kW
- Peso 35 kg



Steady 1310 Vortex

- Salida de 50 - 65 mm
- Potencia nominal del motor 2,4 kW
- Peso 34 - 46 kg



Steady 1315 Antiatascos

- Salida de 80 - 100 mm
- Potencia nominal del motor 3,3 - 4,4 kW
- Peso 95 - 120 kg



Steady 1315 Vortex

- Salida de 80 - 100 mm
- Potencia nominal del motor 3,3 - 4,4 kW
- Peso 85 - 108 kg



Steady 1320 Antiatascos

- Salida de 80 - 100 mm
- Potencia nominal del motor 5,9 - 7,5 kW
- Peso 140 - 160 kg



Steady 1320 Vortex

- Salida de 80 - 100 mm
- Potencia nominal del motor 5,9 kW - 7,5 Kw
- Peso 130 - 153 kg



Xylem |'zīləm|

- 1) El tejido en plantas que eleva el agua de las raíces;
- 2) Una empresa líder global de tecnología del agua.

Somos 12.000 personas con un propósito común: crear soluciones innovadoras para atender a las necesidades de agua en el mundo. Un elemento central de nuestra labor es desarrollar nuevas tecnologías que mejoren la forma de usar, conservar y reutilizar el agua. Transvasamos, tratamos, analizamos y devolvemos el agua al medio ambiente, y ayudamos a las personas a utilizarla con eficiencia en sus hogares, edificios, fábricas y granjas. En más de 150 países mantenemos unas relaciones estrechas y prolongadas con nuestros clientes, que nos conocen por nuestra potente combinación de marcas líder y conocimientos avanzados en aplicaciones, todo ello respaldado por una trayectoria de innovación.

Para información más detallada de cómo Xylem puede ayudarle, visite www.xylem.com