

2018.02ITGB



sparco
Teamwork



sparco[®]

OFFICIAL SUPPLIER OF YOUR PASSION

e-mail: teamwork@sparco.it
www.sparcoteamwork.com

Tel. +39 011 22.40.911

Fax +39 011 22.40.900



WELCOME

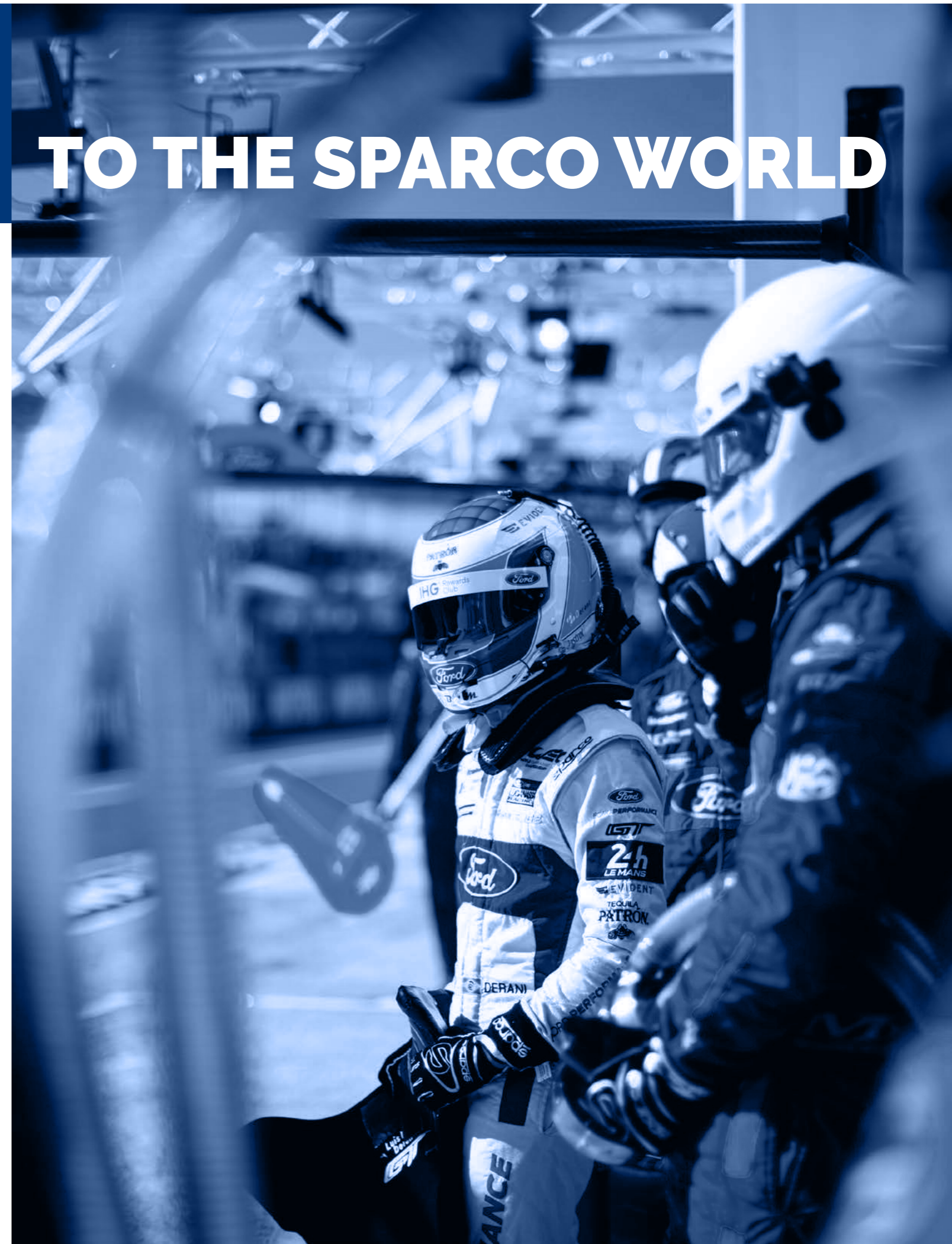
TO THE SPARCO WORLD



sparco
Teamwork

Sparco Teamwork è la collezione di prodotti per la sicurezza sul lavoro firmata SPARCO®, pensata per offrire a tutti gli utilizzatori una gamma dallo stile Racing esaltando leggerezza, confort e sicurezza. Calzature e prodotti di assoluta qualità, realizzati nel pieno rispetto delle normative comunitarie vigenti relative ai dispositivi di protezione individuale. Sicurezza, massimo confort e design italiano, inconfondibilmente Racing.

Sparco Teamwork is the safety collection by SPARCO® designed to offer all consumers a Racing style range which is lightweight, comfortable and safe. High quality Footwear and products, manufactured in full compliance with current regulations on personal protective equipment. Safety, comfort and Italian Design, in unmistakable Racing style.





Una storia di innovazione, passione e primati

MISSION - Il nostro obiettivo primario è quello di offrire una qualità superiore e costante su tutti i prodotti senza trascurare la tradizionale eleganza di un brand italiano. Fondendo sicurezza, tecnologia ed eleganza in un prodotto unico.

VISION - I prodotti SPARCO® hanno da sempre la forza di rivoluzionare il mondo dell'Automotive e diventare punto di riferimento dell'industria. Volendo continuare su questa strada applichiamo tecnologia ed innovazione in tutti i nostri processi produttivi interni ed esterni.

A history of innovation, passion and records

MISSION - Our primary objective is to offer superior and consistent quality for all products, without neglecting the traditional elegance of an Italian brand. This is achieved by merging security, technology and elegance in a unique product.

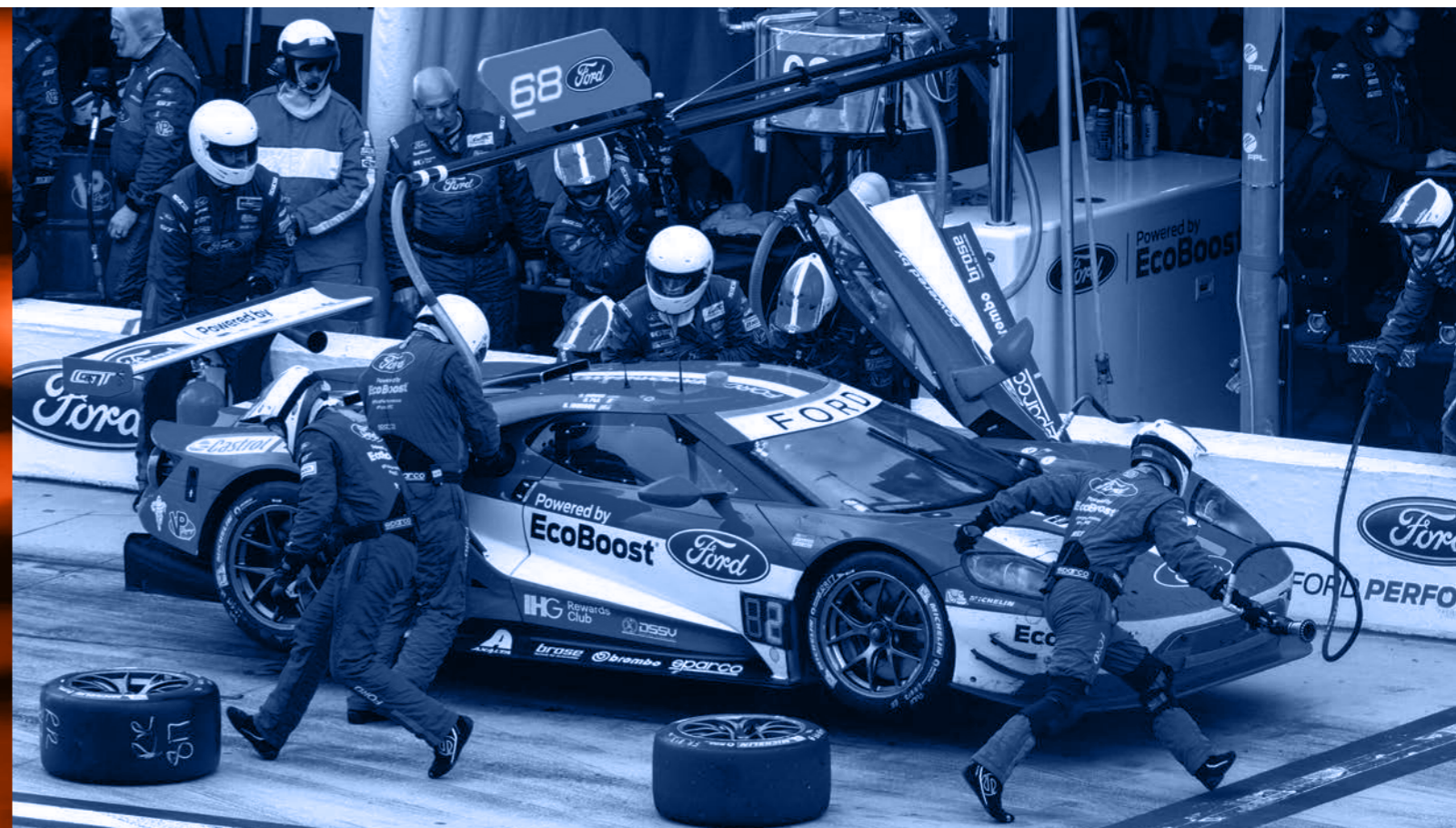
VISION - SPARCO® products have always had the strength to revolutionize the Automotive world and have become the Industry benchmark. Wanting to continue on this path, we apply technology and innovation to all our internal and external processes

sparco®

24h
LE MANS

24h
LE MANS

WEC
FIA WORLD ENDURANCE
CHAMPIONSHIP



SAFETY FOOTWEAR

Massima protezione

Grazie alla costante ricerca per la massima protezione dei piloti, SPARCO® propone la nuova linea di scarpe di sicurezza ispirate alle calzature da guida indossate dai migliori piloti nel Motorsport.

Maximum protection

Ongoing research in maximum protection for professional drivers allows SPARCO® to propose a new line of safety shoes inspired by the driving shoes worn by the best Motorsport drivers in the world.



DRIVE LINE

La linea DRIVE è progettata per garantire la massima performance: materiali di alta qualità, soles ad alto grip ideali anche per la guida e design tipicamente Racing.

The DRIVE line is designed to ensure maximum performance: high quality materials, high grip soles, also ideal for driving and typical Racing design.



RACING EVO



SPORT EVO



URBAN EVO



TOURING

LIGHT LINE

La linea LIGHT punta su leggerezza e massimo confort. Materiali leggeri ed ultra traspiranti, dallo stile colorato e sportivo.

The LIGHT line targets lightness and maximum comfort. Light and ultra-breathable materials, with a colorful and sporty style.



PRACTICE

POWER LINE

La linea POWER è sinonimo di sicurezza e resistenza: materiali pregiati e dettagli unici, sono perfette per l'uso intensivo con uno stile senza compromessi.

The POWER line is synonymous with safety and durability: precious materials and unique details are perfect for intensive use in an uncompromising style.



NEW ENDURANCE-H



NEW ENDURANCE



CHALLENGE

DRIVE LINE



FLATGRIP

SRC

Suola leggera in Poliuretano bi-densità di derivazione RACING disegnata ergonomicamente sulla pianta del piede per garantire un'elevata superficie di appoggio nei reali punti di contatto con il suolo pur mantenendo una forma snella e filante.

- BATTISTRADA: il particolare disegno spigato garantisce un elevato grip ed un rapido deflusso di eventuali liquidi.
- TACCO EASY DRIVE: il design arrotondato rende le calzature particolarmente adatte a tutti i lavoratori che utilizzano anche l'auto nella propria attività.
- ANTISHOCK: assorbimento dell'energia nella zona del tallone.
- ANTISTATIC: protezione antistatica secondo la normativa di riferimento.
- OIL RESISTANT: resistente agli oli e idrocarburi secondo la normativa di riferimento.

A lightweight dual density PU sole created for racing, ergonomically designed to ensure a high supporting surface at real points of contact with the ground while maintaining a slim and streamlined shape.

- OUTSOLE: "Herringbone" design ensures good grip and rapid outflow of any liquids
- EASY DRIVE HEEL: The rounded design of the heel makes the shoe particularly suitable for all professional drivers.
- ANTISHOCK: Energy absorption in the heel area
- ANTISTATIC: Antistatic protection as required by regulations
- OIL RESISTANT: Resistance to oils and hydrocarbons as specified by the reference standards.



RACING EVO



SPORT EVO



URBAN EVO



DRIVER

SRC

Suola leggera in Poliuretano bi-densità dal design RACING derivato direttamente dalle soles delle calzature per piloti.

- BATTISTRADA: la caratteristica texture quadrilatera è in grado di garantire un elevato grip in tutte le condizioni di utilizzo.
- TACCO EASY DRIVE: il design arrotondato rende le calzature particolarmente adatte a tutti i lavoratori che utilizzano anche l'auto nella propria attività.
- ANTISHOCK: assorbimento dell'energia nella zona del tallone.
- ANTISTATIC: protezione antistatica secondo la normativa di riferimento.
- OIL RESISTANT: resistente agli oli e idrocarburi secondo la normativa di riferimento.

Lightweight dual density PU sole and racing design derived directly from the soles of shoes for professional drivers.

- OUTSOLE: Distinctive quadrilateral texture ensures good grip under all conditions
- EASY DRIVE HEEL: The rounded design of the heel makes the shoe particularly suitable for all professional drivers.
- ANTISHOCK: Energy absorption in the heel area
- ANTISTATIC: Antistatic protection as required by regulations
- OIL RESISTANT: Resistance to oils and hydrocarbons as specified by the reference standards.



TOURING

LIGHT LINE



RUN

SRC

Suola ultraleggera in Poliuretano mono-densità pensata per un utilizzo intensivo dove vi sono frequenti flessioni del piede.

- BATTISTRADA: le diverse sezioni geometriche offrono una superficie di appoggio modulare che garantisce un elevato confort e massimo grip in tutte le condizioni.
- TACCO ANTISLIP: le speciali scanalature sono studiate per favorire un veloce deflusso di eventuali liquidi.
- ANTISHOCK: assorbimento dell'energia nella zona del tallone.
- ANTISTATIC: protezione antistatica secondo la normativa di riferimento.
- OIL RESISTANT: resistente agli oli e idrocarburi secondo la normativa di riferimento.

Lightweight mono-density PU sole designed for intensive use with frequent bending of the foot.

- OUTSOLE: the several geometric sections offer an area of modular support to ensure comfort and maximum grip under all conditions
- ANTISLIP HEEL: Special grooves designed to allow fast outflow of any liquids
- ANTISHOCK: Energy absorption in the heel area
- ANTISTATIC: Antistatic protection as required by regulations
- OIL RESISTANT: Resistance to oils and hydrocarbons as specified by the reference standards.



PRACTICE

POWER LINE



ARMY

SRC

Suola leggera in Poliuretano bi-densità con spunterbo anteriore, tasselli profondi e sagomati per garantire la massima presa su tutti i fondi.

- - BATTISTRADA: la profonda tassellatura garantisce un elevato confort unitamente ad un elevato grip in tutte le condizioni di utilizzo.
- TACCO ANTISLIP: le speciali scanalature sono studiate per favorire un veloce deflusso di eventuali liquidi.
- ANTISHOCK: assorbimento dell'energia nella zona del tallone.
- ANTISTATIC: protezione antistatica secondo la normativa di riferimento.
- OIL RESISTANT: resistente agli oli e idrocarburi secondo la normativa di riferimento.

Lightweight dual density PU sole with front reinforcement, deep and shaped dowels to ensure maximum grip on all surfaces.

- OUTSOLE: the deep tapping guarantees a high comfort with a high grip in all conditions.
- ANTISLIP HEEL: Special grooves designed to allow fast outflow of any liquids
- ANTISHOCK: Energy absorption in the heel area
- ANTISTATIC: Antistatic protection as required by regulations
- OIL RESISTANT: Resistance to oils and hydrocarbons as specified by the reference standards.



ENDURANCE-H



ENDURANCE



STREET

SRC

Suola in Poliuretano bi-densità progettata per favorire un utilizzo dinamico e muoversi in sicurezza in tutte le situazioni.

- BATTISTRADA: design studiato per garantire il massimo appoggio e grip in ogni condizione di utilizzo.
- TACCO ANTISLIP: il disegno semplice favorisce un efficiente deflusso di eventuali liquidi.
- ANTISHOCK: assorbimento dell'energia nella zona del tallone.
- ANTISTATIC: protezione antistatica secondo la normativa di riferimento.
- OIL RESISTANT: resistente agli oli e idrocarburi secondo la normativa di riferimento.

Dual-density PU sole designed for a dynamic use and safe motion in all situations.

- OUTSOLE: designed to provide maximum support and grip in all conditions.
- ANTISLIP HEEL: Special design allowing efficient outflow of any liquids.
- ANTISHOCK: Energy absorption in the heel area
- ANTISTATIC: Antistatic protection as required by regulations
- OIL RESISTANT: resistance to oils and hydrocarbons as specified by the reference standards.



CHALLENGE

Le calzature Sparco Teamwork sono Dispositivi di Protezione Individuale (D.P.I.) di II Categoria con Marcatura CE in conformità alla Direttiva Europea CEE 89/686.

La Norma EN ISO 20345:2011 contraddistingue con una "S" (Safety) le calzature di sicurezza, definendole: "Calzature con caratteristiche atte a proteggere il portatore da lesioni che possono derivare da infortuni nel settore di lavoro per il quale le calzature sono state progettate, dotate di puntali concepiti per fornire una protezione contro gli urti quando provati ad un livello di energia di 200J".

Sparco Teamwork shoes fall under Class II Personal Protective Equipment (P.P.E.) with CE marking in accordance with European Directive EEC 89/686.

The EN ISO 20345:2011 standard marks safety footwear with an "S" (for Safety), defining it as: "Footwear with features designed to protect the wearer from injuries that may result from accidents in the field of work for which the shoes have been designed, with toe caps made to give protection against impact when tested at an energy level of 200J".

CLASSI DI RESISTENZA ALLO SCIVOLAMENTO - SLIP RESISTANCE CODES	
SRA	Resistenza allo scivolamento con suolo in ceramica con acqua e detergente <i>Slip resistance tested on ceramic tile wetted with dilute soap solution</i>
SRB	Resistenza allo scivolamento con suolo in acciaio e glicerina <i>Slip resistance tested on smooth steel with glycerol</i>
SRC	Resistenza allo scivolamento con entrambe le condizioni sopra descritte <i>Slip resistance tested under both the above conditions</i>

Tutte le calzature Sparco Teamwork sono certificate con una resistenza allo scivolamento di classe **SRC**
All Sparco Teamwork shoes are certified with **SRC** slip resistance.

NORMATIVA ESD CEI EN 61340-5-1

La sigla ESD (ElectroStaticDischarge) indica una scarica di energia statica che passa da un corpo a un altro. Sui luoghi di lavoro a rischio, le scariche ESD possono essere alla base di incidenti anche gravi (innescare un incendio), e possono danneggiare i macchinari e le loro componenti sensibili. Le scarpe ESD sono necessarie per:

- Lavori con microchip
- Produzione di parti elettriche sensibili
- Nella verniciatura
- Quando si lavora a contatto con liquidi e gas infiammabili

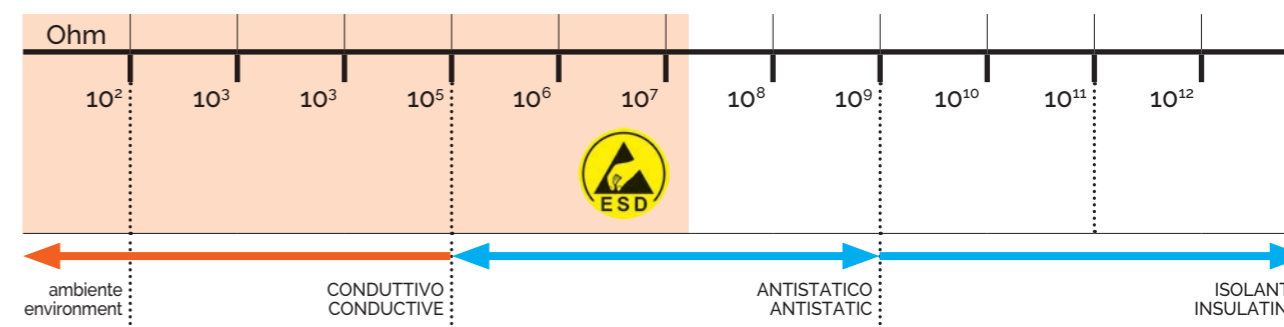
Una scarpa ESD ha una resistenza elettrica che va dai 100 KiloOhm ai 35 MegaOhm.

ESD STANDARDS CEI EN 61340-5-1

The ESD symbol (ElectroStaticDischarge) indicates a static energy discharge that passes from one body to another. On risky work-places, ESD discharges may also be the basis of serious accidents (trigger a fire) and may damage sensitive machinery and components. ESD shoes are required for:

- Work with microchips
- Production of sensitive electrical components
- In painting
- When working in contact with flammable liquids and gases

An ESD shoe has an electrical resistance ranging from 100 KiloOhm to 35 MegaOhm.



NORMATIVA - REGULATIONS EN ISO 20345:2011 CATEGORIA DI SICUREZZA - SAFETY CATEGORY						
REQUISITI MINIMI MINIMUM REQUIREMENTS:	SIGLA ACRONYM	SB	S1	S1P	S2	S3
PUNTALE RESISTENTE A 200 JOULES 200 J TOE CAP	S					
RESISTENZA AGLI OLI E IDROCARBURI RESISTANT TO HYDROCARBONS	FO					
ASSORBIMENTO ENERGIA NELLA ZONA TALLONE ENERGY ABSORBING HEEL	E					
ANTISTATICA ANTISTATIC	A					
ANTIPERFORAZIONE ANTIPERFORATION MIDSOLE	P					
IMPERMEABILITA' DINAMICA DELLA TOMAIA DYNAMIC WATER RESISTANT UPPER	WRU					
RESISTENZA ALLO SCIVOLAMENTO SLIP RESISTANCE	SR					

CARATTERISTICHE SUPPLEMENTARI ADDITIONAL FEATURES:	
	MADE IN ITALY
	PROGETTATA IN ITALIA, PRODOTTA IN U.E. ITALIAN DESIGN, MADE IN U.E.
	TOMAIA TRASPIRANTE BREATHABLE UPPER
	SENZA COMPONENTI METALLICI METAL FREE
	TOMAIA IN MICROFIBRA MICROFIBRE UPPER
	TOMAIA IN VERA PELLE GENUINE LEATHER UPPER
	CALZATURA LEGGERA TOP LIGHTNESS

TABELLA TAGLIE - SIZE CHART				
Foot length (cm)	Europe	UK	USA (man)	USA (woman)
22,4-23,0	36	3½	4½	5
23,1-23,6	37	4½	5	5½-6
23,7-24,3	38	5	6	6½
24,4-25,0	39	5½-6	6½-7	7½
25,1-25,7	40	6½-7	7½	8
25,8-26,4	41	7½	8½	9
26,5-27,0	42	8	9	9½
27,1-27,7	43	9	10	10½
27,8-28,3	44	9½-10	9½-10	
28,4-29,0	45	10½	10½	
29,1-29,7	46	11½	11½	
29,8-30,3	47	12	12	
30,4-31,0	48	13	13	

La linea DRIVE è progettata per garantire la massima performance: materiali di alta qualità, soles ad alto grip ideali anche per la guida e design tipicamente Racing.



The DRIVE line is designed to ensure the maximum performance: high quality materials, high grip soles, also ideal for driving and typical Racing design.



DRIVE LINE





RACING EVO




Calzatura di sicurezza S3 a stivaletto di derivazione Racing in pregiata pelle liscia e scamosciata, elegante, confortevole e resistente, ideale per impiego outdoor.

CERTIFICAZIONE : S3 / S3 ESD - SRC
 PUNTALE: in composito resistente a 200J.
 SOTTOPIEDE: anti-perforazione in fibra tessile
 SUOLA: iniettata in PU Bidensità con assorbimento di energia sul tallone
 SOLETTA REMOVIBILE: antistatica in PU con termoformatura ergonomica
 FODERA INTERNA: in Mesh traspirante
 TOMAIA: in pregiata Pelle Liscia e scamosciata resistente alla penetrazione dell'acqua, linguetta in morbido Nylon ed inserti in Microfibra anti-graffio
 EXTRA: Tallone con rinforzo anti-scalzamento, Metal free, cinturino in velcro per fasciare la caviglia, lacci tecnici "easy-lacing"

S3 mid-cut safety shoe of fine smooth leather and suede, elegant, comfortable and durable racing design ideal for outdoor use.

CERTIFICATION: S3 / S3 ESD - SRC
 TOE CAP: composite 200J resistant
 INSOLE: Anti-perforation textile fibre
 SOLE: Dual density PU injected with energy absorption in the heel
 REMOVABLE INSOLE: Antistatic PU with ergonomic thermo-forming
 LINING: Breathable mesh
 UPPER: Fine smooth water-resistant leather and suede, soft nylon tongue and anti-scratch microfibre protection
 EXTRA: Metal-free, heel with anti-slip reinforcement, Velcro ankle strap "easy-lacing" laces



NEW 07515..AZAZ  S3



07515..NRNR S3



07515..GRNR S3



07515..GSNR S3

Tg: 38-48 | Size: 5-13



S3

SRC

CE EN ISO 20345:2011





SPORT EVO




Calzatura di sicurezza bassa in pregiata pelle Nubuck (S3 ESD) o pelle scamosciata (S1P - S3 indrorepellente), confortevole e resistente adatta a tutti gli usi, ottima per impiego outdoor.

CERTIFICAZIONE : S1P / S3 / S3 ESD - SRC
 PUNTALE: in composito resistente a 200J.
 SOTTOPIEDE: anti-perforazione in fibra tessile
 SUOLA: iniettata in PU Bidensità con assorbimento di energia sul tallone
 SOLETTA REMOVIBILE: antistatica in PU con termoformatura ergonomica
 FODERA INTERNA: in Mesh traspirante
 TOMAIA: in pregiata Pelle scamosciata con inserto al tallone in Microfibra anti-graffio
 (variante S3 in pelle scamosciata idrorepellente - (variante S3 ESD in Top Nubuck)
 EXTRA: Tallone con rinforzo anti-scalzamento, Metal free

Low-cut safety shoe in fine Nubuck (S3 ESD) or suede (S1P - S3 water-repellent), particularly comfortable and durable, suitable for all uses, excellent for outdoor use.

CERTIFICATION: S1P / S3 / S3 ESD - SRC
 TOE CAP: composite 200J resistant
 INSOLE: anti-perforation textile fibre
 SOLE: Dual density PU injected with energy absorption in the heel
 REMOVABLE INSOLE: antistatic PU with ergonomic thermo-forming
 LINING: Breathable mesh
 UPPER: Bine suede with anti-scratch microfibre heel (S3 colour version made of water-repellent suede)
 EXTRA: Metal-free, heel with anti-slip reinforcement



NEW 07516..NRGR  S3



07516..NRNR S3



07516..AZVF S1P



07516..GRGF S1P



07516..NRRS S1P

Tg: 38-48 | Size: 5-13

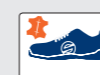


S1P

S3

SRC

CE EN ISO 20345:2011





URBAN EVO



Calzatura di sicurezza bassa S1-P / S3 in stile sneaker, confortevole e adatta ad un uso prolungato in ambiente professionale e urbano.

CERTIFICAZIONE : S1P / S3 - SRC
 PUNTALE: in composito resistente a 200J.
 SOTTOPIEDE: anti-perforazione in fibra tessile
 SUOLA: iniettata in PU Bidensità con assorbimento di energia sul tallone
 SOLETTA REMOVIBILE: antistatica in PU con termoformatura ergonomica
 FODERA INTERNA: in Mesh traspirante
 TOMAIA: in Nylon con rinforzi in pregiata Pelle scamosciata
 EXTRA: Tallone con rinforzo anti-scalzamento, Metal free

S1-P / S3 low-cut sneaker style safety shoe, comfortable and suitable for prolonged use in professional and urban environments.

CERTIFICATION: S1P / S3 - SRC
 TOE CAP: composite 200J resistant
 INSOLE: Anti-perforation textile fibretextile fiber
 SOLE: Dual density PU injected with energy absorption in the heel
 REMOVABLE INSOLE: Antistatic PU with ergonomic thermo-forming
 LINING: Breathable mesh
 UPPER: Nylon with fine suede reinforcements
 EXTRA: Metal-free, heel with anti-slip reinforcement



NEW 07518..NRRS **S3**



07518..BMGR **S1P**



07518..GRGF **S1P**



07518..VOBM **S1P**



07518..NRRR **S1P**

Tg: 38-48 | Size: 5-13

S1P | **S3** | **SRC**

CE EN ISO 20345:2011





TOURING



Calzatura di sicurezza bassa S1-P leggera in mesh traspirante e microfibra, ideale per uso indoor.

CERTIFICAZIONE : S1P - SRC
 PUNTALE: in composito resistente a 200J.
 SOTTOPIEDE: anti-perforazione in fibra tessile
 SUOLA: iniettata in PU Bidensità con assorbimento di energia sul tallone
 SOLETTA REMOVIBILE: antistatica in PU con schiuma confort sul tallone
 FODERA INTERNA: in Mesh traspirante
 TOMAIA: in Mesh traspirante con protezioni in Microfibra ad alta resistenza all'abrasione
 EXTRA: Tallone con rinforzo anti-scalzamento

Low-cut lightweight S1-P safety shoe of breathable mesh and microfibre, ideal for indoor use.

CERTIFICATION: S1P - SRC
 TOE CAP: composite 200J resistant
 INSOLE: Anti-perforation textile fibre
 SOLE: Dual density PU injected with energy absorption in the heel
 REMOVABLE INSOLE: Antistatic PU with comfort foam in the heel
 LINING: Breathable mesh
 UPPER: Breathable mesh with abrasion-resistant microfibre protection
 EXTRA: Heel with anti-slip reinforcement



07514..NRVD **S1P**



07514..NRAR **S1P**



07514..NRRS **S1P**



07514..GRNR **S1P**

Tg: 38-46 | Size: 5-11½

S1P | **SRC**

CE EN ISO 20345:2011



La linea LIGHT punta su leggerezza e massimo confort. Materiali leggeri ed ultra traspiranti, dallo stile colorato e sportivo.



The LIGHT line targets lightness and maximum comfort. Light and ultra-breathable materials, with a colorful and sporty style.



LIGHT LINE





PRACTICE



Calzatura di sicurezza bassa S1-P ultra-leggera stile Running in mesh 3D traspirante e microfibra anti-graffio, ideale per uso indoor.

CERTIFICAZIONE : S1P - SRC
 PUNTALE: in composito resistente a 200J.
 SOTTOPIEDE: anti-perforazione in fibra tessile
 SUOLA: incollata in PU Monodensità con assorbimento di energia sul tallone
 SOLETTA REMOVIBILE: antistatica in PU con termoformatura ergonomica
 FODERA INTERNA: in Mesh traspirante
 TOMAIA: in Mesh 3D Traspirante e Microfibra antigraffio ad alta resistenza all'abrasione
 EXTRA: Tallone con rinforzo anti-scalzamento, ultraleggera

S1-P low-cut ultra-lightweight running style safety shoe made of breathable 3D mesh and anti-scratch microfibre, ideal for indoor use.

CERTIFICATION: S1P - SRC
 TOE CAP: composite 200J resistant
 INSOLE: Anti-perforation textile fibre
 SOLE: Cemented monodensity PU
 REMOVABLE INSOLE: antistatic PU with ergonomic thermoforming
 LINING: Breathable mesh
 UPPER: 3D breathable mesh with scratchproof and abrasion-resistant microfibre protection
 EXTRA: heel with anti-slip reinforcement, ultra light



NEW

07517..AZAF S1P



07517..VFAZ S1P



07517..NRFU (Tg: 36-43 - Size: 3½-9) S1P



07517..NRNR S1P



07517..NRGF S1P



07517..NRVF S1P

Tg: 36-48 | Size: 3½-13

S1P | SRC

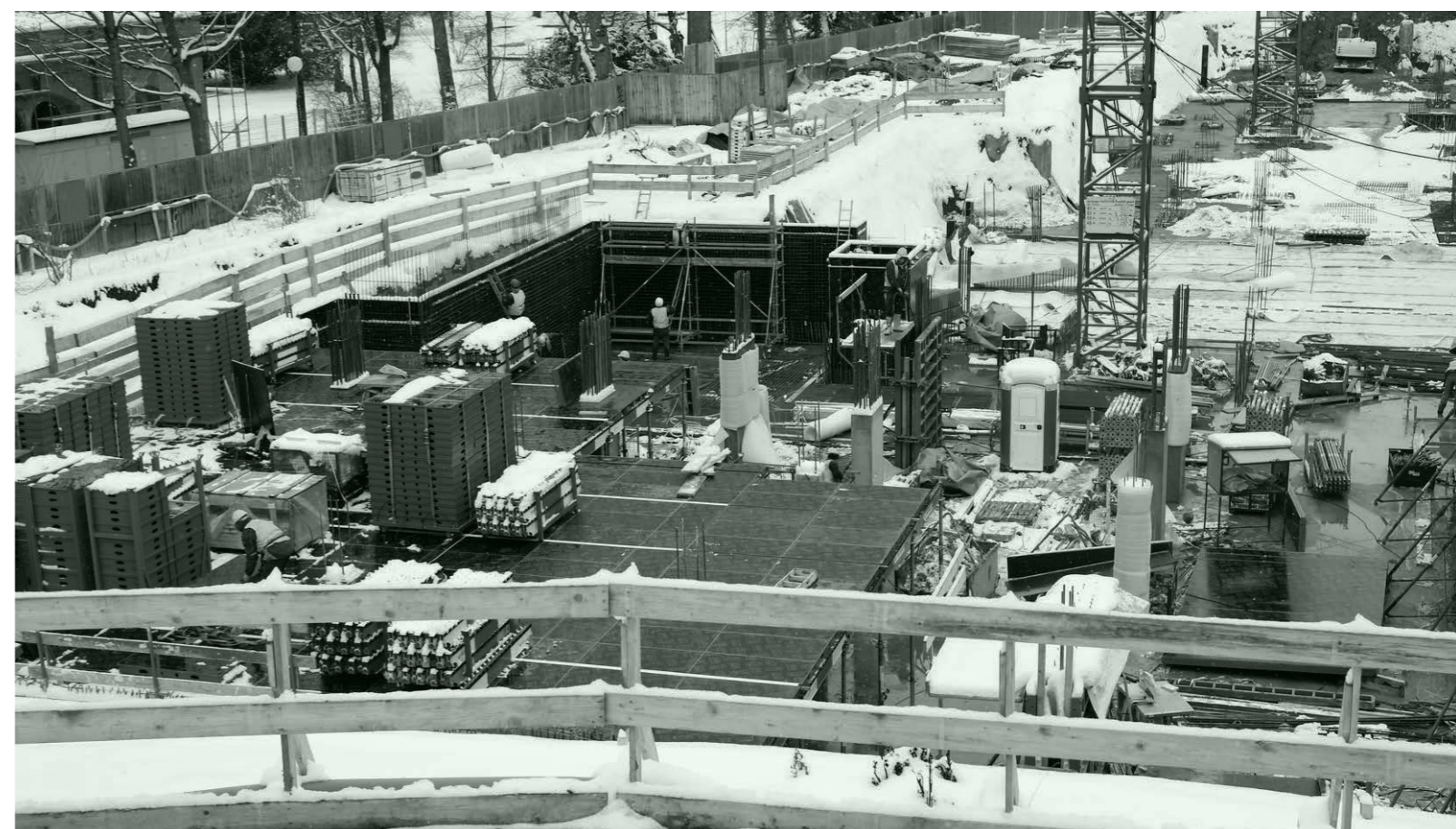
CE EN ISO 20345:2011



La linea POWER è sinonimo di sicurezza e resistenza: materiali pregiati e dettagli unici, sono perfette per l'uso intensivo con uno stile senza compromessi.



The POWER line is synonymous with safety and durability: precious materials and unique details are perfect for intensive use in an uncompromising style.



POWER LINE





Calzatura di sicurezza S3 a stivaletto in pregiata pelle Crust Nubuck e nylon, suola tassellata con spunterbo anteriore, ultra resistente ed adatta ad un uso intensivo outdoor.
MADE IN ITALY.

CERTIFICAZIONE : S3 - SRC
PUNTALE: in composito resistente a 200J.
SOTTOPIEDE: anti-perforazione in fibra tessile
SUOLA: iniettata in PU Bidensità con assorbimento di energia sul tallone e spunterbo anteriore
SOLETTA REMOVIBILE: antistatica in PU
FODERA INTERNA: in Mesh traspirante
TOMAIA: in Crust Nubuck e nylon resistente alla penetrazione dell'acqua
EXTRA: Tallone con rinforzo anti-scalzamento, Metal free, sistema di allacciatura facilitato con passanti alta visibilità.

S3 safety boot of fine crust Nubuck and nylon, dull-studded sole, ultra-durable and suitable for outdoor use. MADE IN ITALY.

CERTIFICATION: S3 - SRC
TOE CAP: composite 200J resistant
INSOLE: Anti-perforation textile fibre
SOLE: Dual density PU injected with energy absorption in the heel and front reinforcement
REMOVABLE INSOLE: Antistatic PU
LINING: Breathable mesh
UPPER: crust Nubuck and nylon water-resistant
EXTRA: Metal-free, heel with anti-slip reinforcement, "easy lacing" system with high visibility loop

NEW

ENDURANCE-H



07521..GRNR S3



07521..NRNR S3



07521..VDVD S3



Tg: 38-48 | Size: 5-13

S3 | SRC

CE EN ISO 20345:2011





Calzatura di sicurezza bassa S3 in pregiata pelle Crust Nubuck e nylon, suola tassellata con spunterbo anteriore, ultra resistente ed adatta ad un uso intensivo outdoor. **MADE IN ITALY.**

CERTIFICAZIONE : S3 - SRC
 PUNTALE: in composito resistente a 200J.
 SOTTOPIEDE: anti-perforazione in fibra tessile
 SUOLA: iniettata in PU Bidensità con assorbimento di energia sul tallone e spunterbo anteriore
 SOLETTA REMOVIBILE: antistatica in PU
 FODERA INTERNA: in Mesh traspirante
 TOMAIA: in Crust Nubuck e nylon resistente alla penetrazione dell'acqua
 EXTRA: Tallone con rinforzo anti-scalzamento, Metal free, sistema di allacciatura facilitato con passanti alta visibilità

*Low-cut S3 safety shoe of fine crust Nubuck and nylon, dull-studded sole, ultra-durable and suitable for outdoor use. **MADE IN ITALY.***

CERTIFICATION: S3 - SRC
 TOE CAP: composite 200J resistant
 INSOLE: Anti-perforation textile fibre
 SOLE: Dual density PU injected with energy absorption in the heel and front reinforcement
 REMOVABLE INSOLE: Antistatic PU
 LINING: Breathable mesh
 UPPER: crust Nubuck and nylon water-resistant
 EXTRA: Metal-free, heel with anti-slip reinforcement, "easy lacing" system with high visibility loop

NEW

ENDURANCE



07520..VDVD S3



07520..NRNR S3



07520..GRNR S3

Tg: 38-48 | Size: 5-13

S3 | SRC

CE EN ISO 20345:2011





CHALLENGE



Calzatura di sicurezza bassa S1-P in pregiata pelle di bufalo, molto resistente e adatta a tutti i tipi di utilizzo (outdoor e indoor).

CERTIFICAZIONE : S1P - SRC
 PUNTALE: in composito resistente a 200J.
 SOTTOPIEDE: anti-perforazione in fibra tessile
 SUOLA: iniettata in PU Bidensità con assorbimento di energia sul tallone
 SOLETTA REMOVIBILE: antistatica in PU
 FODERA INTERNA: in Mesh traspirante
 TOMAIA: in pregiata pelle di bufalo ad alta resistenza all'abrasione
 EXTRA: Tallone con rinforzo anti-scalzamento, Metal free

Low-cut S1-P safety shoe of fine buffalo leather, particularly durable and suitable for all types of use (indoor and outdoor).

*CERTIFICATION: S1P - SRC
 TOE CAP: composite 200J resistant
 INSOLE: Anti-perforation textile fibre
 SOLE: Dual density PU injected with energy absorption in the heel
 REMOVABLE INSOLE: Antistatic PU
 LINING: Breathable mesh
 UPPER: Fine abrasion-resistant buffalo leather
 EXTRA: Metal-free heel with anti-slip reinforcement*



07519..NRNR **S1P**



07519..GSNR **S1P**



07519..GRNR **S1P**

Tg: 36-48 | Size: 3½-13

S1P | **SRC**

CE EN ISO 20345:2011





ACCESSORIES

Dedicata a chi non vuole rinunciare allo stile e alla comodità durante e dopo il lavoro, SPARCO® propone una linea di accessori, abbigliamento e borse studiati per garantire la massima praticità e confort.

For those who do not want to give up on style or comfort before and after work, SPARCO® offers a line of accessories, clothing and bags designed to ensure maximum convenience and comfort



NEW

MS-7

TUTA MECCANICO

Tuta da lavoro in tessuto misto, multi tasche e con protezioni sagomate.

COMPOSIZIONE: Poliestere/Nylon/Cotone

CARATTERISTICHE: Protezioni imbottite sotto ginocchia, inserti elasticizzati e traforati sottomanica e schiena, multi-tasche, caviglie con chiusura regolabile, cintura in vita, spalline in stile Racing.

WORK SUIT

Work suit made with mixed and resistant fabric, multi pockets and shaped protectors.

COMPOSITION: Polyester/Nylon/Cotton

FEATURES: padded reinforcements under knees, stretched and perforated underarm and back panels, multi-pockets, ankle cuffs with adjustable opening, waist belt, shoulders based on Racing design.

Tg: | Size: S-XXL



002016NR..

002016BM..



NEW

MS-3

TUTA MECCANICO

Tuta da lavoro in tessuto misto, multi-tasche, leggera e confortevole.

COMPOSIZIONE: Poliestere/Cotone

CARATTERISTICHE: polsini e caviglie con chiusura regolabile in velcro, multi-tasche, cintura in vita, spalline in stile Racing.

WORK SUIT

Work suit made with mixed resistant fabric, multi-pockets, light and comfortable.

COMPOSITION: Polyester/Cotton

FEATURES: ankle and wrist cuffs with Velcro adjustable opening, multi-pockets, waist belt, shoulders based on Racing design.

Tg: | Size: S-XXL



002015RS..

002015AZ..

002015GR..

002015NR..



Salopette Overalls

Salopette in tessuto misto con tasche sul davanti e sui lati. COMPOSIZIONE: Tessuto monostrato 35% Cotone - 65% Poliestere. CARATTERISTICHE: Caviglie con chiusura regolabile. Tasca su petto con zip e doppia tasca laterale sulle gambe. Elastico in vita.

Overalls made with resistant fabric with pockets on front and sides. COMPOSITION: single layer fabric 35% Cotton - 65% Polyester. FEATURES: Ankles with adjustable opening. Zip pocket on chest and pockets on sides. Elastic waist.

Tg: | Size: S-XXL



0020011AZ..

0020011NR..

Meca III Work gloves

Guanti multiuso con palmo in pelle sintetica e cinturino di regolazione. COMPOSIZIONE: 47% Poliestere - 35% Pelle sintetica scamosciata - 18% Elastane. CARATTERISTICHE: Dorso in tessuto elasticizzato e stampato resistente all'abrasione. Palmo in pelle sintetica resistente all'abrasione con rinforzo inserito tra pollice e indice. Soffietti tra le dita per ottenere una maggiore traspirazione. Cinturino di chiusura con velcro per la regolazione del fitting.

Multipurpose gloves with synthetic leather palm and adjustment strap. COMPOSITION: 47% Polyester - 23 % Synthetic leather - 18% Elastane. FEATURES: elasticised and printed back in scuff resistant fabric. Synthetic leather scuff resistant palm with reinforcements positioned between the thumb and index finger. Pads between the fingers provide better breathing. Velcro strap for best fit.

Tg: | Size: S-XL



002093RS

002093AZ

002093NR



MX RACE Sport Shoes

Calzatura sportiva leggera, confortevole e traspirante. SUOLA: VIBRAM in EVA, antistatica, resistente agli oli e agli idrocarburi.

SOLETTA REMOVIBILE: PU con preformatura anatomica. FODERA INTERNA: in Mesh traspirante. TOMAIA: Mesh traspirante con 2 diverse trame. Rinforzo posteriore, laterali e punta in pelle texturizzata.

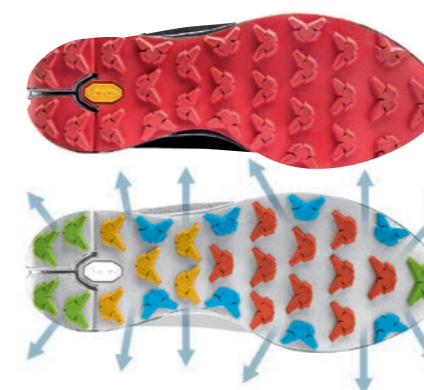
EXTRA: Suola VIBRAM ad alto grip con funzione di "shock absorber" e adattamento al terreno per il massimo confort ed il minimo affaticamento. Sistema di allacciatura interno con nastro passa-lacci. Lacci in 2 differenti colori inclusi nella confezione.

Lightweight sports shoes, comfortable and breathable. SOLE: Antistatic VIBRAM sole in EVA, oil and hydrocarbons resistant.

REMOVABLE INSOLE: PU anatomical pre-formed. LINING: Breathable mesh.

UPPER: quadrilateral textured mesh with honeycomb structure. Reinforcements and heel in textured leather.

EXTRA: High grip and shock absorber VIBRAM sole for maximum comfort and low stress. Internal lacing system with ribbon loops. Laces in 2 different colours are provided with the package.



GRIP BRAKING STABILITY
TRACTION CUSHIONING SELF-CLEANING



001216..NR



001216..NRNR

Tg: 36-48 | Size: 3½-13



NEW Felpe • Sweatshirts

COMPOSIZIONE: 80% Cotone - 20% Poliestere (280 g/m²)
 CARATTERISTICHE: Tessuto felpa in morbido cotone con polsi a costina.

COMPOSITION: 80% Cotton - 20% Polyester (280 g/m²)
 FEATURES: soft cotton with ribbed cuffs.

Tg: | Size: S-XXL



01227BM...

01226BI...

01225NR...



01228NR...

01228BM...

NEW Polo

COMPOSIZIONE: 100% Cotone Piquè 180 g/m²
 CARATTERISTICHE: Tessuto piquè in morbido cotone traspirante con colletto a costina.

COMPOSITION: 100% Cotton Piquè 180 g/m²
 FEATURES: soft breathable Cotton Piquè with ribbed collar.

Tg: | Size: S-XXL



01223NR...

01224BM...

01224GR...

01222BI...

NEW Cappellini • Caps

Single Size



01229NR

01230NR

01231BM

01232BMAZ

NEW T-Shirts

COMPOSIZIONE: 100% Cotone 160 g/m².

COMPOSITION: 100% Cotton 160 g/m².

Tg: | Size: S-XXL



01217BM...

01221AZ...

01215BM...



01217Bl...

01215Bl...

01218Bl...

01216Bl...



01216NR...

01220AZ...

01219NR...

NEW

SH-17 Sport Shoes

Sneakers leggere, confortevoli, in pelle e tessuto traspirante.
SUOLA: in TPR 100% riciclabile bicolore.
SOLETTA REMOVIBILE: PU con preformatura anatomica.
FODERA INTERNA: in Mesh traspirante.
TOMAIA: morbida pelle scamosciata e tessuto traspirante
EXTRA: design iconico Sparco

Lightweight sneakers, comfortable, in suede and breathable fabric.
SOLE: two-tone recyclable 100% TPR.
REMOVABLE INSOLE: PU anatomical pre-formed.
LINING: Breathable mesh.
UPPER: soft suede and breathable fabric
EXTRA: Sparco iconic design



001262..SIAZ



001262..BM



001262..NRRS



001262..NR

Tg: 36-46 | Size: 3½-11½

Planet

Borsone con trolley.
 COMPOSIZIONE: Poliestere 600 con inserti in pelle sintetica.
 CARATTERISTICHE: Base rinforzata. Fascia tracolla regolabile. Manici in tessuto con chiusura in velcro imbottita. Portanome. Vano maggiore con doppia tasca interna a zip. Tasca interna. Vano porta scarpe.

Suitcase.
 COMPOSITION: Polyester 600 fabric with synthetic leather inserts.
 FEATURES: Reinforced base. Adjustable shoulder strap. Handles in fabric with Velcro padded closure. Name holder. Main compartment with double internal zipped pocket. Internal pocket. Shoe compartment.



H 35 x L65 x P 30 cm · 68 Lt 016430NR

Satellite

Trolley, bagaglio a mano.
 COMPOSIZIONE: Poliestere 600 con inserti in pelle sintetica.
 CARATTERISTICHE: Tasca esterna frontale rimovibile con sistema zip ed utilizzabile come zaino, con spallacci e maniglia singola estraibile. Il vano separabile contiene una tasca porta pc imbottita con chiusura di sicurezza e vani porta oggetti. Tasca esterna posteriore e portanome. Maniglia telescopica con base rinforzata.

Cabin luggage.
 COMPOSITION: Polyester 600 fabric with synthetic leather inserts.
 FEATURES: Exterior removable front pocket with zip usable as a backpack, with shoulder straps and single handle pull-out. Exterior rear pocket and name holder. Extendable handle.



H 50 x L35 x P 20 cm · 35 Lt 016431NR

Stars

Zaino con schienale ergonomico.
 COMPOSIZIONE: Poliestere 600 con inserti in pelle sintetica.
 CARATTERISTICHE: Schienale ergonomico e traspirante. Spallacci imbottiti. Tasche laterali e frontale porta oggetti. Ampia tasca frontale con rifiniture in pelle sintetica e vani porta carte, porta penne e tasca con zip. Tasca posteriore imbottita con porta pc, con chiusura di sicurezza, vani porta oggetti e tasca zip.

Backpack with ergonomic backrest.
 COMPOSITION: Polyester 600 fabric with synthetic leather inserts.
 FEATURES: Ergonomic and breathable backrest. Padded shoulder straps. Lateral and front storage pockets. Large front pocket with synthetic leather finishes, document and pen holder compartment with zipped pocket. Laptop padded rear pocket with secure lock, storage compartment and zipped pocket.



H 40 x L34 x P 20 cm · 27 Lt 016432NRBI

NEW Galaxy

Tracolla porta PC.
 COMPOSIZIONE: 100% PVC.
 CARATTERISTICHE: Chiusura con doppia fibbia. Tasca frontale con velcro e posteriore con zip. Ampio vano porta oggetti con una tasca con zip, porta cellulare e porta penne. Tasca portacellulare esterna laterale. Fascia tracolla regolabile. Materiale resistente all'acqua.

Flap-over laptop.
 DIMENSION: H 28 x L40 x P 8 cm
 CAPACITY: 27 Lt
 COMPOSITION: 100% PVC.
 FEATURES: Double buckle closure. Velcro closure front pocket and zipped rear pocket. Wide storage compartment with zipped pocket, mobile and pen holder. Lateral exterior mobile pocket. Adjustable shoulder strap. Water resistant material.

H 28 x L40 x P 8 cm · 9 Lt 016434NRBI



NEW Trip 3

Borsone morbido.
 COMPOSIZIONE: 100% Poliestere.
 CARATTERISTICHE: Piedini di appoggio in gomma. Tasca interna con chiusura zip. Tre diversi scomparti e zip. Bretella regolabile. Manici in tessuto con chiusura a velcro imbottita.

Carryall.
 COMPOSITION: 100% Polyester
 FEATURES: Rubber supports. Internal pocket with zip fastener. Three different compartments and zips. Adjustable shoulder strap. Fabric handles with padded Velcro closure.

H 35 x L69 x P 37 cm · 89 Lt 016522NRGR



Tool Bag

Zainetto dotato di custodia interna porta attrezzi.
 COMPOSIZIONE: 100% Poliammide
 CARATTERISTICHE: Custodia interna porta attrezzi. Comode tasche esterne con chiusura a velcro

Backpack with internal tool holder.
 COMPOSITION: 100% Polyamide
 FEATURES: Internal tool holder. Practical outside pockets with Velcro closure.

H 40 x L 35 x P 14 cm 01644NGR





R100S – Sedile ufficio

Replica del sedile Sportivo da auto Sparco, seduta ribassata e allargata per un maggiore confort, schienale regolabile nell'inclinazione con regolazione lombare. Dispositivo antiribaltamento con blocco dello schienale a 150°. Fornita completa di base con pistone certificato SGS / BIFMAX5.1 / EN1335, meccanismo basculante e base in alluminio lucidato con 5 solide ruote. I braccioli di tipo 4D con movimento multidirezionale.

R100S Office seat

Replica of Sparco race car seat, with lower and wider seat for maximum comfort, reclinable back, adjustable lumbar support. Anti-rollback device with backrest lock at 150°. Supplied complete with a polished aluminium base, an SGS / BIFMAX5.1 / EN1335 certified piston, a rocking mechanism and 5 sturdy wheels. The arms are type 4D with multi-directional movement.

R100 S



00975NRAZ

00975NRVD

00975NRNR



Sedia Paddock

Sedia paddock pieghevole.

DIMENSIONI: H 80 x L 60 x P 45 / 11 cm

COMPOSIZIONE: struttura in alluminio e rivestimento in tessuto Oxford 600D.

CARATTERISTICHE: Braccioli imbottiti per maggiore confort. Pieghevole, comoda da trasportare.

Paddock Chair

Paddock chair with folding mechanism.

DIMENSION: H 80 x L 60 x P 45 / 11 cm

COMPOSITION: aluminium frame and Oxford 600D fabric.

FEATURES: The soft arms are padded for maximum comfort at all times. Easy to transport thanks to its folding mechanism.

0990058



Pouf

Morbido Pouf diametro 40 cm, altezza 45 cm, con Logo S stampato sulla seduta.

Pouf

Soft pouf diameter 40 cm, height 45 cm, with printed S logo in the upper surface.

NEW

0750006B



Ombrello automatico in poliestere. Ø 127 cm
Polyester automatic umbrella. Ø 127 cm

NEW

099007



Porta Chiavi. Key Chains

NEW

099047 (Glove)

NEW

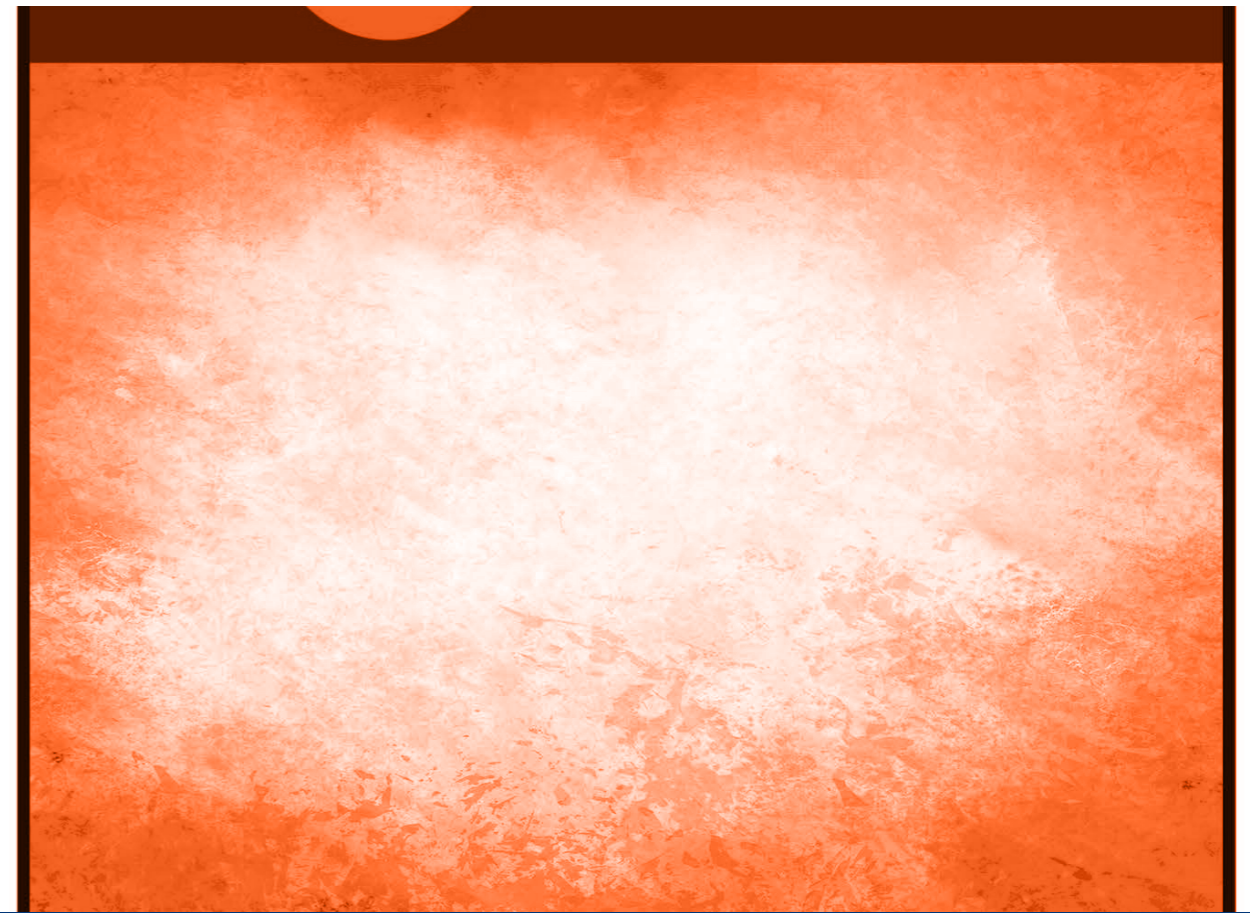
099049 (Suit)



Peluche Sparky. Sparky Peluche
H 41 cm

NEW

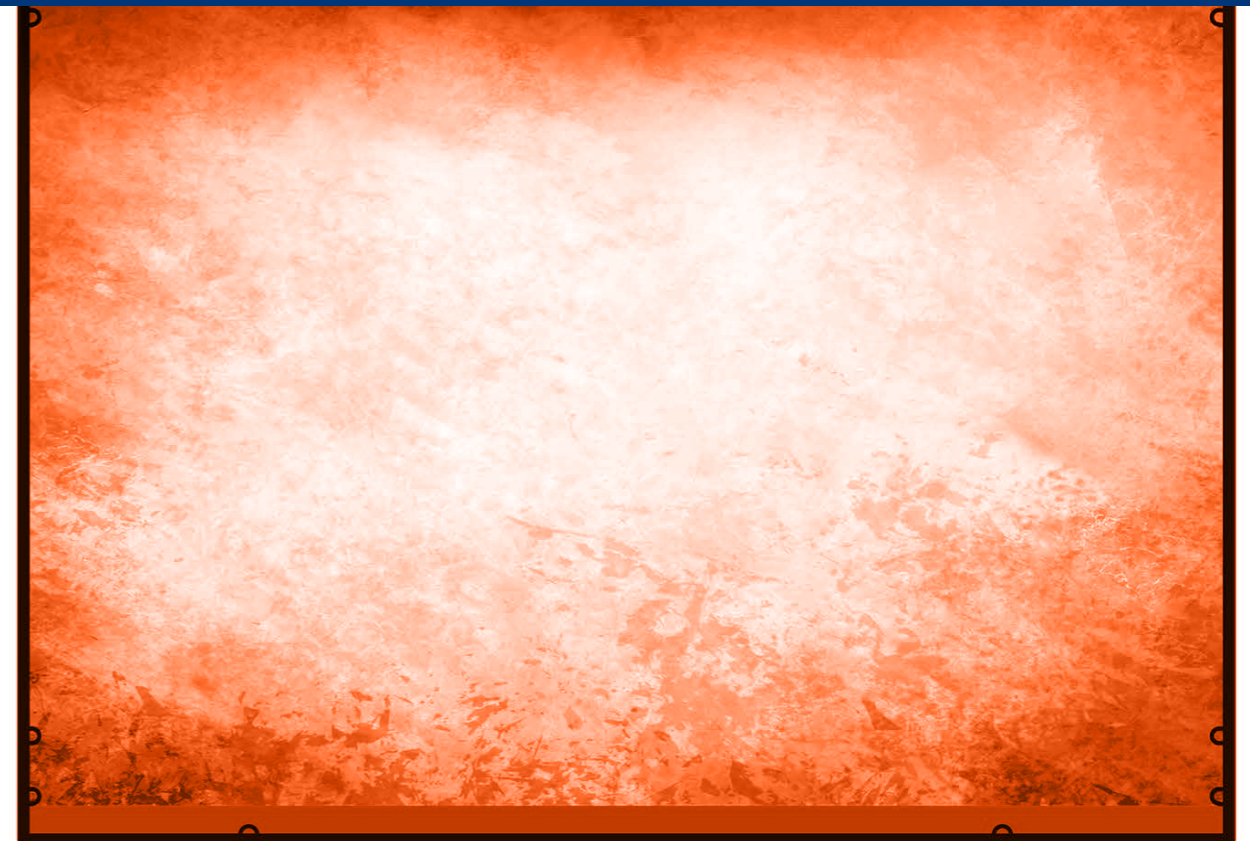
099051

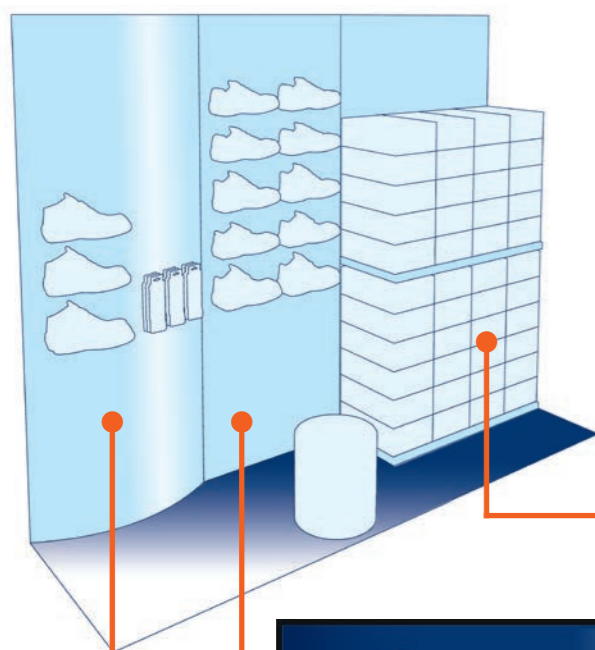


POP TOOLS

Il materiale POP sviluppato per la collezione Sparco Teamwork, è uno strumento fondamentale per creare interesse da parte dell'utilizzatore e aumentare le vendite. L'espositore a parete facilita la scelta e l'acquisto da parte del cliente e l'intera area permette di provare le calzature con comodità e scegliere in piena sicurezza.

POP tools developed for Sparco Teamwork is an effective marketing tool to attract consumers' attention and stimulate purchases. The wall display effectively promotes sales, offering customers an area to safely and conveniently try Sparco's safety footwear.





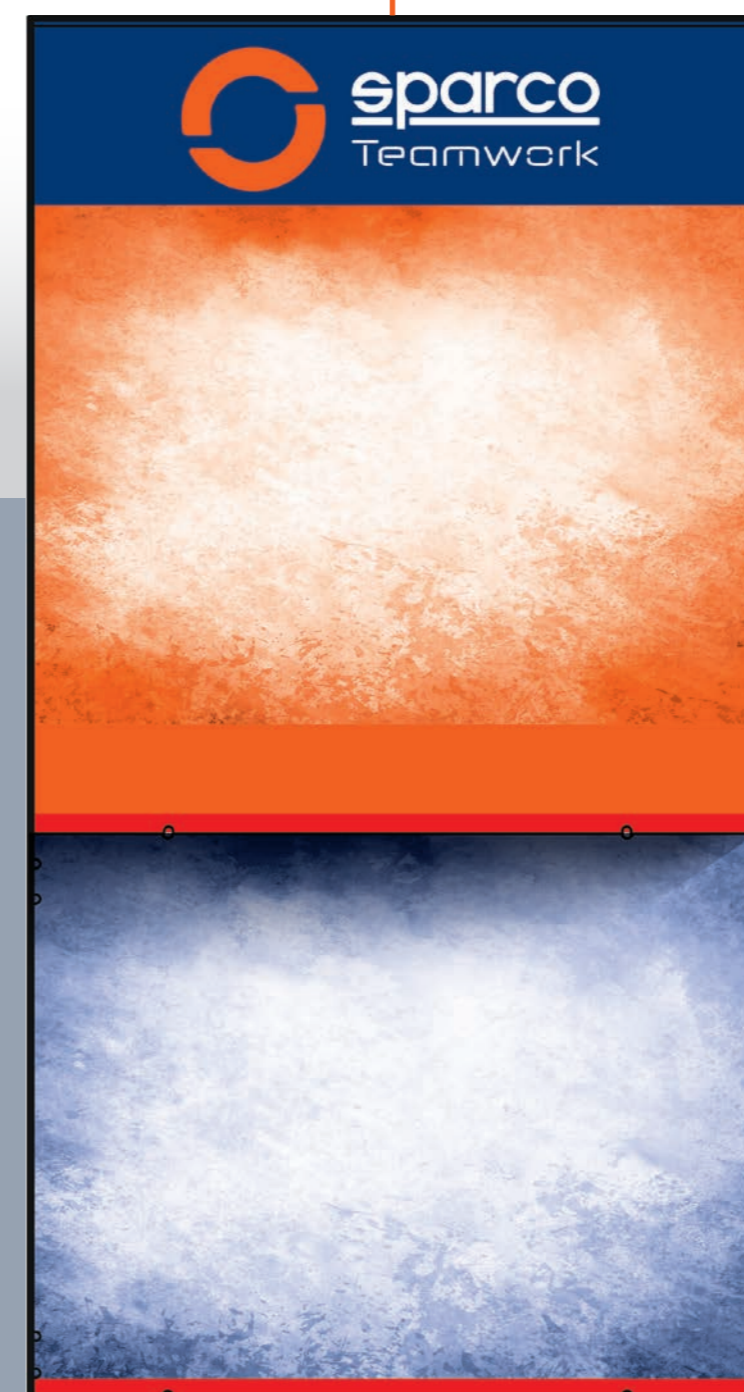
• Tutto il materiale POP per la collezione Sparco Teamwork è completamente modulare e adattabile alle esigenze di ciascun punto vendita. Gli elementi possono essere combinati tra loro e formare pareti e angoli dedicati all'interno del punto vendita.

• All POP materials developed for Sparco Teamwork are modular and therefore can be adapted to each shop's need. Combine the elements together to form walls and dedicated corners within the sales outlet.

COD	DESCRIZIONE	DIMENSIONI
0750001B	Parete espositore per 13 modelli - Wall display for 13 models	H 220 x L 160 (80+80) x P 4 cm
0750003B	Scaffale espositore - Shelf	H 220 x L 120 x P 40 cm
0750007B	Totem per 6 scarpe - Totem for 6 shoes	H 160 x L 47,5 x P 28 cm
0750004B	Espositore da banco 1 scarpa - Counter display	H 42 x L 45 x P 18 cm

0750003B

0750001B



Parete espositore

Composta da parete ricurva 80x220 cm + parete lineare 80x220 cm in materiale durevole e fornita di strutture metalliche portascarpe e ganci per guanti. Base di lamiera da avvitare alla base. Kit viteria. Confezionato in scatola di cartone già montato.

Wall display

Curved wall 80x220 cm + flat wall 80x220 cm made with durable material, supplied with metallic shoe supports and glove hooks. Sheet base to screw to the base. Screw kit. Delivered in cardboard boxes.

H 220 x L 160 (80+80) x P 4 cm

0750001B

Scaffale

Pannello di comunicazione posteriore in materiale durevole, ripiano in lamiera. Contiene fino a 44 scatole di scarpe.

Shelf

Durable rear panel, made in sheet metal. Contains up to 44 shoe boxes.

H 220 x L 120 x P 40 cm

0750003B

Totem per 6 scarpe

Materiale durevole, posizionabile in spazi piccoli, adatto a mostrare 6 scarpe.

Totem for 6 shoes

Durable material, ideal for small spaces, suitable to show 6 shoes.

H 160 x L 47,5 x P 28 cm

0750007B

**Espositore da banco**

Materiale durevole ma leggero, adatto a mostrare 1 scarpa.

Counter display

Durable and light material, suitable to show 1 shoe.

H 42 x L 45 x P 18 cm

0750004B

